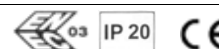
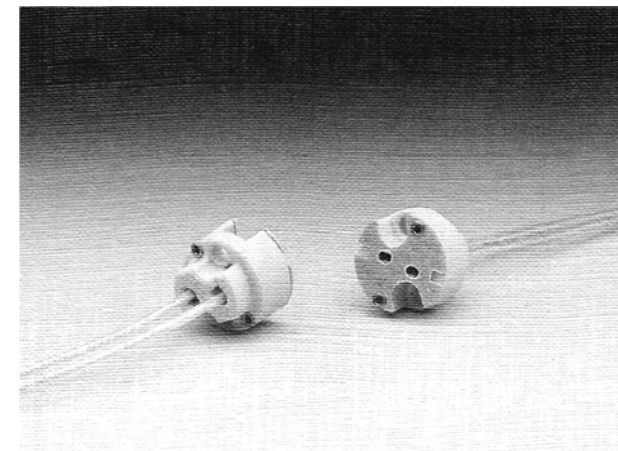


SUPPORTS STÉATITE POUR LAMPE HALOGÈNES

350 °C

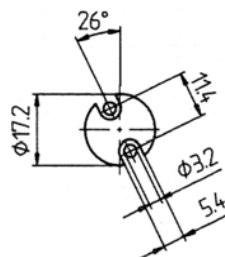
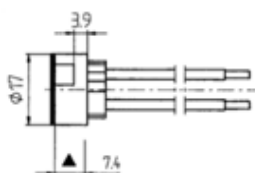
P54M

G4	Gz4	10 A	<ul style="list-style-type: none"> ➤ Corps en stéatite ➤ Doubles contacts en alliage spécial ➤ Plaque de protection en mica ➤ Câbles isolés PTFE section 0,5 à 1,5 mm² de cuivre nickelé 250°C ➤ Masse en exécution standard : 5 grammes (avec câble 15 cm)
Gx5,3			
G6,35	Gy6,35		
24 V			

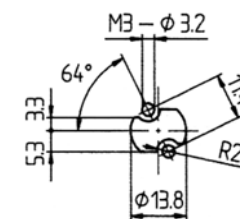


Code	Désignation	U nominale	I	Dimensions	Culot	T°	Masse	U.R.
		V	A	Voir schéma	L câbles (1)	°C	g	
P54M 15	DOUILLE POUR LAMPE HALOGENES TBT CÂBLES PTFE 250°C 15 cm	24	10		150	G4 Gz4 Gx5,3 Gy6,35	5	100
P54M 120	DOUILLE POUR LAMPE HALOGENES TBT CÂBLES PTFE 250°C 120 cm	24	10		1200	G4 Gz4 Gx5,3 Gy6,35	-	100

(1) Autres longueurs de câbles, nous consulter.



FIXATIONS ANTÉRIEURES



INDICATIONS POUR LA FIXATION DE LA DOUILLE SUR UN SUPPORT
FIXATIONS POSTÉRIEURES

Culot	M =
G4	E
Gx5,3	C
G6,35	B
Gy6,35	



Héliophane sarl

Le Prieuré
2, rue de la mairie
F88600 AYDOILLES

4, montée de Voulat
F42000 SAINT ETIENNE



courrier@heliophane.com

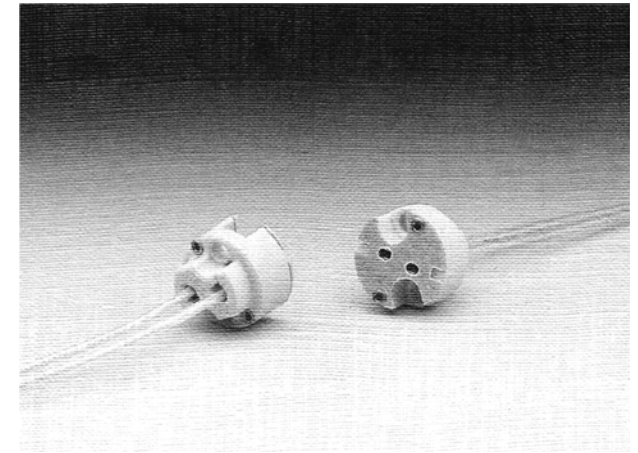
COMPOSANTS

SUPPORTS STÉATITE POUR LAMPE HALOGÈNES

250 °C

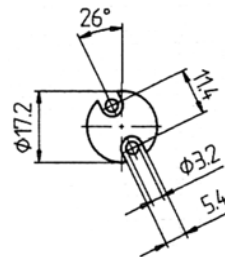
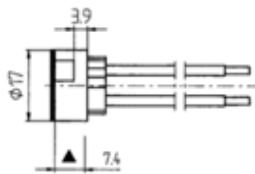
P54M

G4	Gz4	8 A	<ul style="list-style-type: none"> ➤ Corps en stéatite ➤ Doubles contacts en alliage spécial ➤ Plaque de protection en mica ➤ Câbles isolés PTFE section 0,5 à 1,5 mm² de cuivre nickelé 250°C ➤ Masse en exécution standard : 8 grammes (avec câble 15 cm) ➤ Conforme à la norme UL 496
Gx5,3			
G6,35	Gy6,35		
24 V			

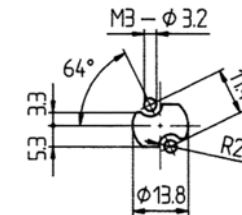


Code	Désignation	U	I	Dimensions	Culot				T°	Masse	U.R.	
		nominale	A						°C	g		
		V	A	Voir schéma	L câbles (1)							
P54M 15	DOUILLE POUR LAMPE HALOGENES TBT CÂBLES PTFE 250°C 15 cm	24	10		150	G4	Gz4	Gx5,3	Gy6,35	250	5	100
P54M 120	DOUILLE POUR LAMPE HALOGENES TBT CÂBLES PTFE 250°C 120 cm	24	10		1200	G4	Gz4	Gx5,3	Gy6,35	250	-	100

(1) Autres longueurs de câbles, nous consulter.



FIXATIONS ANTÉRIEURES



INDICATIONS POUR LA FIXATION DE LA DOUILLE SUR UN SUPPORT
FIXATIONS POSTÉRIEURES

Culot	M =
G4	E
Gx5,3	C
G6,35	B
Gy6,35	



Héliophane sarl

Le Prieuré
2, rue de la mairie
F88600 AYDOILLES

4, montée de Voulat
F42000 SAINT ETIENNE



courrier@heliophane.com

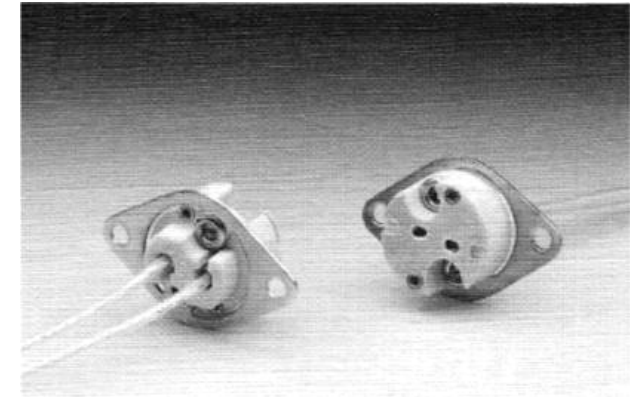
COMPOSANTS

SUPPORTS STÉATITE POUR LAMPE HALOGÈNES

350 °C

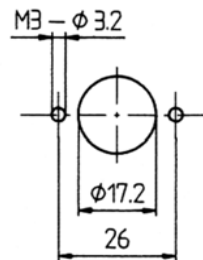
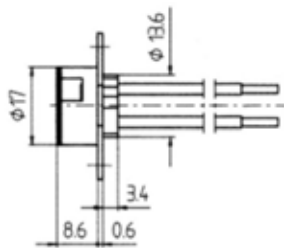
P54MD

G4	Gz4	10 A	<ul style="list-style-type: none"> ➤ Corps en stéatite ➤ Doubles contacts en alliage spécial ➤ Plaque de protection en mica ➤ Câbles isolés PTFE section 0,5 à 1,5 mm² de cuivre nickelé 250°C ➤ Masse en exécution standard : 10 grammes (avec câble 15 cm) ➤ Plaque métallique insérée à la base du support (pièce 375)
Gx5,3			
G6,35	Gy6,35		
24 V			

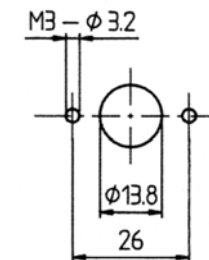


Code	Désignation	U nominale	I	Dimensions	Culot	T°	Masse	U.R.
		V	A	Voir schéma	L câbles (1)	°C	g	
P54M 15	DOUILLE POUR LAMPE HALOGENES TBT CÂBLES PTFE 250°C 15 cm	24	10		150	G4 Gz4	10	100
P54M 120	DOUILLE POUR LAMPE HALOGENES TBT CÂBLES PTFE 250°C 120 cm	24	10		1200	G4 Gz4	10	100

(1) Autres longueurs de câbles, nous consulter.



INDICATIONS POUR LA FIXATION DE LA DOUILLE SUR UN SUPPORT
FIXATIONS ANTÉRIEURES



INDICATIONS POUR LA FIXATION DE LA DOUILLE SUR UN SUPPORT
FIXATIONS POSTÉRIEURES

Culot	M =
G4	E
Gx5,3	C
G6,35	B
Gy6,35	



Héliophane sarl

Le Prieuré
2, rue de la mairie
F88600 AYDOILLES

4, montée de Voulat
F42000 SAINT ETIENNE

 courrier@heliophane.com

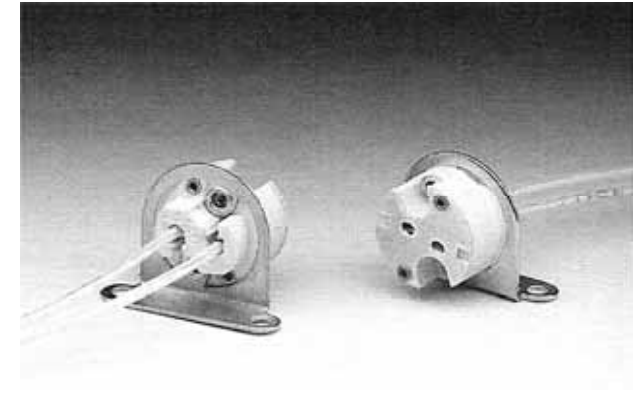
COMPOSANTS

SUPPORTS STÉATITE POUR LAMPE HALOGÈNES

350 °C

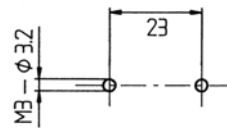
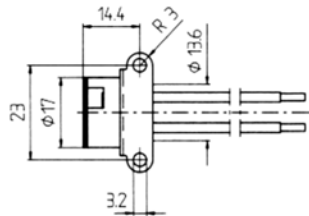
P54MV

G4	Gz4	10 A	<ul style="list-style-type: none"> ➤ Corps en stéatite ➤ Doubles contacts en alliage spécial ➤ Plaque de protection en mica ➤ Câbles isolés PTFE section 0,5 à 1,5 mm² de cuivre nickelé 250°C ➤ Masse en exécution standard : 10 grammes (avec câble 15 cm) ➤ Plaque métallique insérée à la base du support (pièce 374)
Gx5,3			
G6,35	Gy6,35		
24 V			



Code	Désignation	U nominale	I	Dimensions	Culot	T°	Masse	U.R.
		V	A	Voir schéma	L câbles (1)	°C	g	
P54MV 15	DOUILLE POUR LAMPE HALOGENES TBT CÂBLES PTFE 250°C 15 cm	24	10		150	G4 Gz4 Gx5,3 Gy6,35	10	100
P54MV 120	DOUILLE POUR LAMPE HALOGENES TBT CÂBLES PTFE 250°C 120 cm	24	10		1200	G4 Gz4 Gx5,3 Gy6,35	10	100

(1) Autres longueurs de câbles, nous consulter.



INDICATIONS POUR LA FIXATION DE LA DOUILLE SUR UN SUPPORT

Culot	M =
G4	E
Gx5,3	C
G6,35	B
Gy6,35	



Héliophane sarl

Le Prieuré
2, rue de la mairie
F88600 AYDOILLES

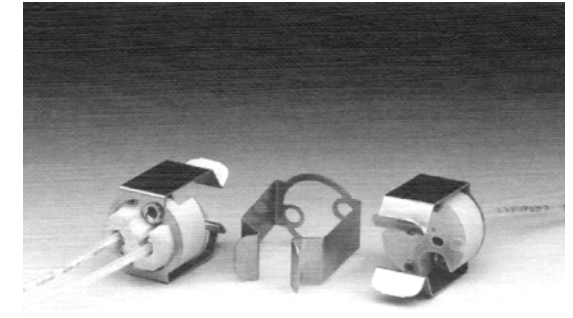
4, montée de Voulat
F42000 SAINT ETIENNE



courrier@heliophane.com

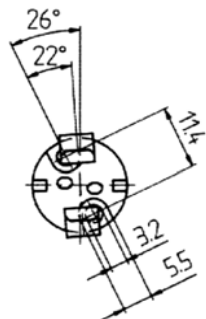
COMPOSANTS

Gu 5,3		10 A	<ul style="list-style-type: none"> ➤ Corps en stéatite ➤ Doubles contacts en alliage spécial ➤ Plaque de protection en mica ➤ Câbles isolés PTFE section 0,5 à 1,5 mm² de cuivre nickelé 250°C ➤ Masse en exécution standard : 5 grammes ➤ (avec câble 15 cm)
12 V	24 V		

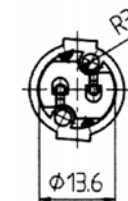
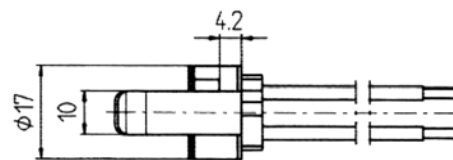


Code	Désignation	U		I				Dimensions			Culot	T° Support °C	T° Câbles	U.R.
		V	A	H	H'	°C	°C	L	L câbles (1)					
P59L 15	DOUILLE POUR LAMPE HALOGENES TBT CÂBLES 15 cm	24	10	23	8,9	3,6	18,2	15	150	Gu 5,3	350	250	10	
P59L 25	DOUILLE POUR LAMPE HALOGENES TBT CÂBLES 12 cm	24	10	23	8,9	3,6	18,2	25	250	Gu 5,3	350	250	10	
P59L 60	DOUILLE POUR LAMPE HALOGENES TBT CÂBLES 60 cm	24	10	23	8,9	3,6	18,2	60	600	Gu 5,3	350	250	10	
P59L 80	DOUILLE POUR LAMPE HALOGENES TBT CÂBLES 80 cm	24	10	23	8,9	3,6	18,2	80	800	Gu 5,3	350	250	10	
P59L 110	DOUILLE POUR LAMPE HALOGENES TBT CÂBLES 110 cm	24	10	23	8,9	3,6	18,2	110	1100	Gu 5,3	350	250	10	
P59L 160	DOUILLE POUR LAMPE HALOGENES TBT CÂBLES 160 cm	24	10	23	8,9	3,6	18,2	160	1600	Gu 5,3	350	250	10	

(1) Autres longueurs de câbles, nous consulter.



MESURES AVEC LAMPE NON INSÉRÉE



INDICATIONS POUR LA FIXATION DE LA DOUILLE SUR UN SUPPORT



Le Prieuré
2, rue de la mairie
F88600 AYDOILLES

Héliophane sarl

4, montée de Voulat
F42000 SAINT ETIENNE

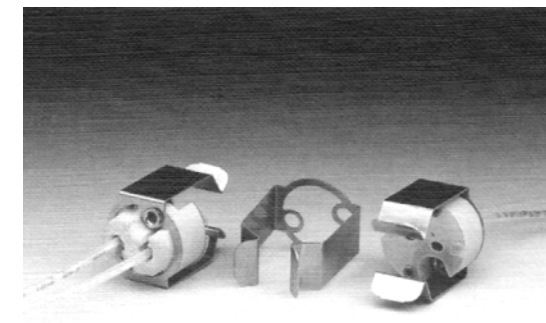


courrier@heliophane.com

COMPOSANTS

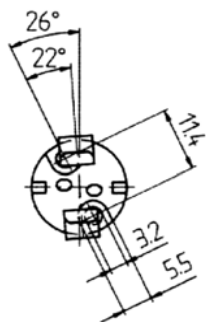
Gu 5,3		10 A	<ul style="list-style-type: none"> ➤ Corps en stéatite ➤ Doubles contacts en alliage spécial ➤ Plaque de protection en mica ➤ Câbles isolés PTFE section 0,5 à 1,5 mm² de cuivre nickelé 250°C ➤ Masse en exécution standard : 5 grammes ➤ (avec câble 15 cm)
12 V	24 V		

IP 20

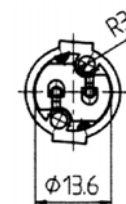
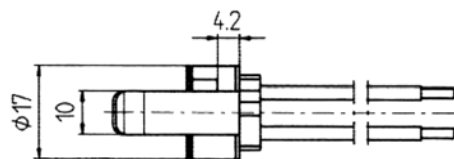


Code	Désignation	U		Dimensions							Culot	T° Support	T° Câbles	U.R.
		nominale	I			°C		°C	L	L câbles (1)				
		V	A	H	H'	°C	°C	L	L câbles (1)		°C			
P59M 15	DOUILLE POUR LAMPE HALOGENES TBT CÂBLES 15 cm	24	10	23	8,9	3,6	18,2	15	150	Gu 5,3	350	250	100	
P59M 25	DOUILLE POUR LAMPE HALOGENES TBT CÂBLES 12 cm	24	10	23	8,9	3,6	18,2	25	250	Gu 5,3	350	250	100	
P59M 60	DOUILLE POUR LAMPE HALOGENES TBT CÂBLES 60 cm	24	10	23	8,9	3,6	18,2	60	600	Gu 5,3	350	250	100	
P59M 80	DOUILLE POUR LAMPE HALOGENES TBT CÂBLES 80 cm	24	10	23	8,9	3,6	18,2	80	800	Gu 5,3	350	250	100	
P59M110	DOUILLE POUR LAMPE HALOGENES TBT CÂBLES 110 cm	24	10	23	8,9	3,6	18,2	110	1100	Gu 5,3	350	250	100	
P59M 160	DOUILLE POUR LAMPE HALOGENES TBT CÂBLES 160 cm	24	10	23	8,9	3,6	18,2	160	1600	Gu 5,3	350	250	100	

(1) Autres longueurs de câbles, nous consulter.



MESURES AVEC LAMPE NON INSÉRÉE



INDICATIONS POUR LA FIXATION DE LA DOUILLE SUR UN SUPPORT



Héliophane sarl

Le Prieuré
2, rue de la mairie
F88600 AYDOILLES

4, montée de Voulat
F42000 SAINT ETIENNE



courrier@heliophane.com

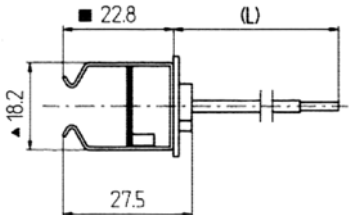
COMPOSANTS

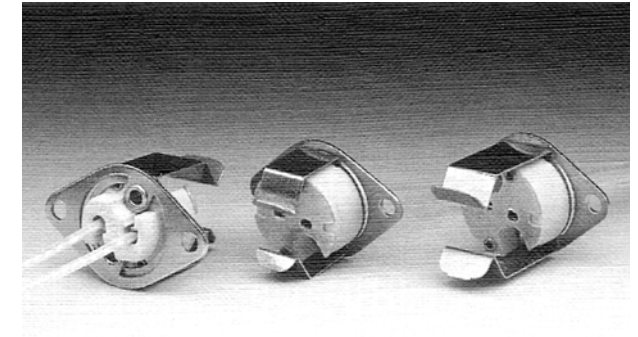
SUPPORTS STÉATITE POUR LAMPE HALOGÈNES

350 °C

P59MD

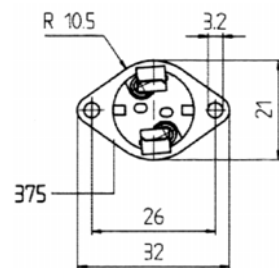
Gu 5,3		10 A	<ul style="list-style-type: none"> ➤ Corps en stéatite ➤ Doubles contacts en alliage spécial ➤ Plaque de protection en mica ➤ Câbles isolés PTFE section 0,5 à 1,5 mm² de cuivre nickelé 250°C ➤ Masse en exécution standard : 10 grammes (avec câble 15 cm) ➤ Plaque métallique insérée sous les ressorts de maintien de la lampe (pièce 376)
12 V	24 V		



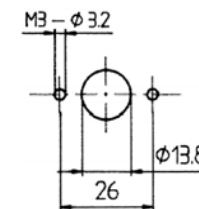
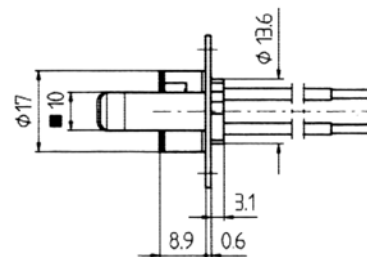


Code	Désignation	U nominale		I	Dimensions		Culot	T°	Masse	U.R.
		V	A		L	L câbles (1)				
P59MD 15	DOUILLE POUR LAMPE HALOGENES TBT CÂBLES 15 cm	24	10	15	150	Gu 5,3	350	10	10	
P59MD 25	DOUILLE POUR LAMPE HALOGENES TBT CÂBLES 25 cm	24	10	25	250	Gu 5,3	350	10	10	
P59MD 60	DOUILLE POUR LAMPE HALOGENES TBT CÂBLES 60 cm	24	10	60	600	Gu 5,3	350	10	10	
P59MD 80	DOUILLE POUR LAMPE HALOGENES TBT CÂBLES 80 cm	24	10	80	800	Gu 5,3	350	10	10	
P59MD 110	DOUILLE POUR LAMPE HALOGENES TBT CÂBLES 110 cm	24	10	110	1100	Gu 5,3	350	10	10	
P59MD 160	DOUILLE POUR LAMPE HALOGENES TBT CÂBLES 160 cm	24	10	160	1600	Gu 5,3	350	10	10	

(1) Autres longueurs de câbles, nous consulter.



MESURES AVEC LAMPE NON INSÉRÉE



INDICATIONS POUR LA FIXATION DE LA DOUILLE SUR UN SUPPORT



Le Prieuré
2, rue de la mairie
F88600 AYDOILLES

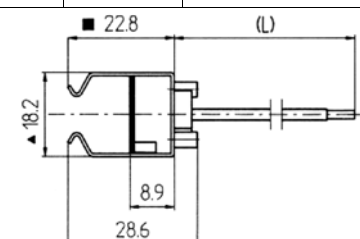
Héliophane sarl

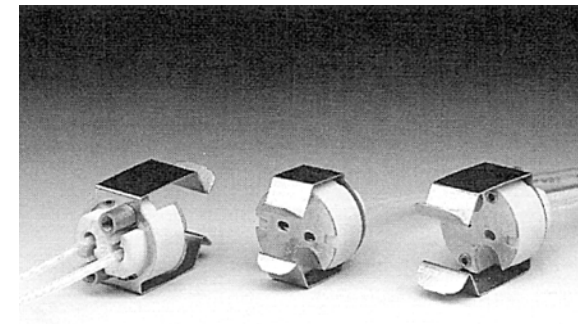
4, montée de Voulat
F42000 SAINT ETIENNE



courrier@heliophane.com

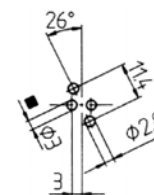
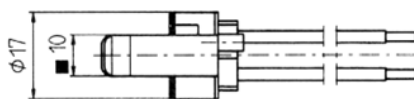
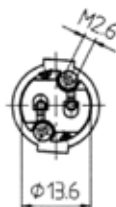
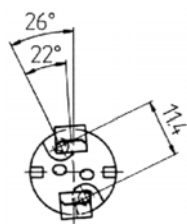
COMPOSANTS

Gu 5,3		10 A	<ul style="list-style-type: none"> ➤ Corps en stéatite ➤ Doubles contacts en alliage spécial ➤ Plaque de protection en mica ➤ Câbles isolés PTFE section 0,5 à 1,5 mm² de cuivre nickelé 250°C ➤ Masse en exécution standard : 10 grammes (avec câble 15 cm) ➤ Inserts taraudés M2,6 d'un entraxe de 11,4 mm pour fixation par l'arrière
12 V	24 V		
			



Code	Désignation	U nominale		I	Dimensions		Culot	T°	Masse	U.R.
		V	A		Voir schéma	L				
P59MF 15	DOUILLE POUR LAMPE HALOGENES TBT CÂBLES 15 cm	24	10	10	15	150	Gu 5,3	350	10	100
P59MF 25	DOUILLE POUR LAMPE HALOGENES TBT CÂBLES 12 cm	24	10	10	25	250	Gu 5,3	350	-	100
P59MF 60	DOUILLE POUR LAMPE HALOGENES TBT CÂBLES 60 cm	24	10	10	60	600	Gu 5,3	350	-	100
P59MF 80	DOUILLE POUR LAMPE HALOGENES TBT CÂBLES 80 cm	24	10	10	80	800	Gu 5,3	350	-	100
P59MF 110	DOUILLE POUR LAMPE HALOGENES TBT CÂBLES 110 cm	24	10	10	110	1100	Gu 5,3	350	-	100
P59MF 160	DOUILLE POUR LAMPE HALOGENES TBT CÂBLES 160 cm	24	10	10	160	1600	Gu 5,3	350	-	100

(1) Autres longueurs de câbles, nous consulter.



MESURES AVEC LAMPE NON INSÉRÉE

INDICATIONS POUR LA FIXATION DE LA DOUILLE SUR UN SUPPORT



Le Prieuré
2, rue de la mairie
F88600 AYDOILLES

Héliophane sarl

4, montée de Voulat
F42000 SAINT ETIENNE



courrier@heliophane.com

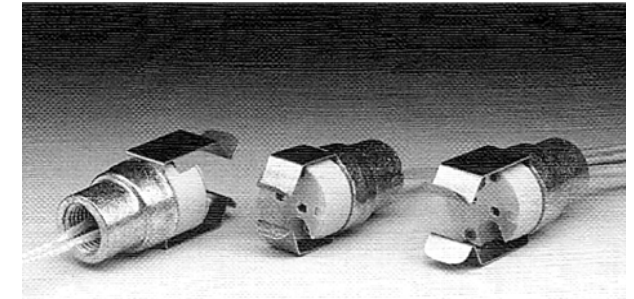
COMPOSANTS

SUPPORTS STÉATITE POUR LAMPE HALOGÈNES

350 °C

P59-58 MI/MIZ

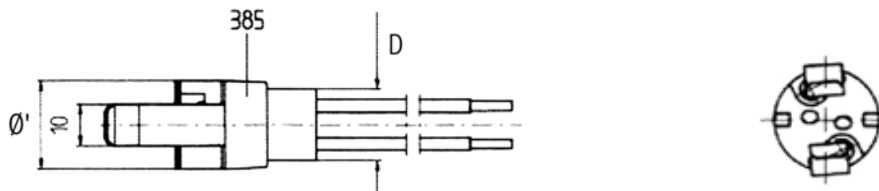
Gu 5,3	Gu 4	10 A	<ul style="list-style-type: none"> ➤ Corps en stéatite ➤ Doubles contacts en alliage spécial ➤ Plaque de protection en mica ➤ Câbles isolés PTFE section 0,5 à 1,5 mm² de cuivre nickelé 250°C ➤ Adaptateur M10 en zamak zingué blanc (versions MI). ➤ Adaptateur M10 avec grain M3, tête fendue pour bloquer le raccord fileté (versions MI Z). ➤ Masse en exécution standard : 20 grammes ➤ (avec câble 15 cm)
12 V / 24 V			



IP 20

Code	Désignation	U nominale		I			Dimensions					Culot	T° Support °C	T° Câbles °C	U.R.
		V	A	I	I'	I''	Ø	Ø'	H	D	L câbles (1)				
P59MI.L	DOUILLE POUR LAMPE HALOGENES TBT	24	10	22,8	8,9	12,5	18,2	17	40,6	13,3	150	Gu 5,3	350	250	100
P58MI.L	DOUILLE POUR LAMPE HALOGENES TBT	24	10	22,8	8,9	12,5	18,2	17	40,6	13,3	150	Gu 4	350	250	100
P59MIZ.L	DOUILLE POUR LAMPE HALOGENES TBT	24	10	22,8	8,9	12,5	18,2	17	40,6	13,3	150	Gu 5,3	350	250	100
P58MIZ.L	DOUILLE POUR LAMPE HALOGENES TBT	24	10	22,8	8,9	12,5	18,2	17	40,6	13,3	150	Gu 4	350	250	100

L = longueur de câble.
(1) Exécution standard



MESURES AVEC LAMPE NON INSERÉE



Héliophane sarl

Le Prieuré
2, rue de la mairie
F88600 AYDOILLES

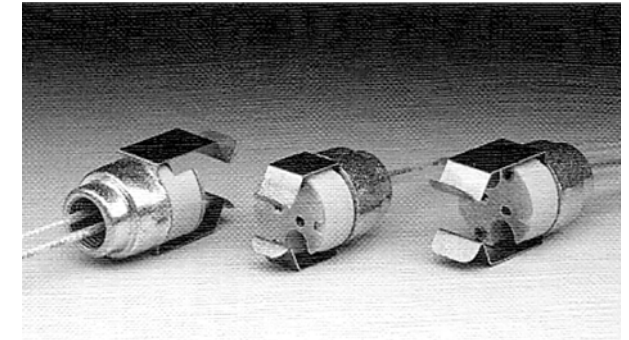
4, montée de Vourlat
F42000 SAINT ETIENNE



courrier@heliophane.com

COMPOSANTS

Gu 5,3	Gu 4	10 A	<ul style="list-style-type: none"> ➤ Corps en stéatite ➤ Doubles contacts en alliage spécial ➤ Plaque de protection en mica ➤ Câbles isolés PTFE section 0,5 à 1,5 mm² de cuivre nickelé 250°C ➤ Adaptateur M10 en zamak zingué blanc (Version MK) ➤ Adaptateur M8 en zamak zingué blanc (Version MN) ➤ Masse en exécution standard : 15 grammes ➤ (avec câble 15 cm)
12 V / 24 V			

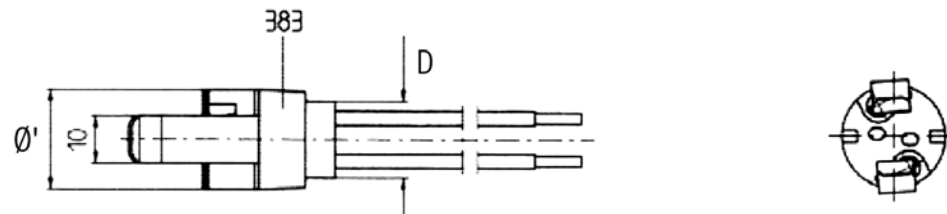


IP 20

Code	Désignation	U nominale	I					Dimensions (mm)				Culot	T° Support	T° Câbles	U.R.
			V	A	I	I'	I''	Ø	Ø'	H	D				
P59MK.L	DOUILLE POUR LAMPE HALOGENES TBT RACCORD M10	24	10	22,8	8,9	8	18,2	17	36,1	13	L câbles (1)	Gu 5,3	350	250	100
P58MK.L	DOUILLE POUR LAMPE HALOGENES TBT RACCORD M10	24	10	22,8	8,9	8	18,2	17	36,1	13		Gu 4	350	250	100
P59MN.L	DOUILLE POUR LAMPE HALOGENES TBT RACCORD M8	24	10	22,8	8,9	8	18,2	17	36,1	13		Gu 5,3	350	250	100
P58MN.L	DOUILLE POUR LAMPE HALOGENES TBT RACCORD M8	24	10	22,8	8,9	8	18,2	17	36,1	13		Gu 4	350	250	100

L = longueur de câble.

(1) Exécution standard



MESURES AVEC LAMPE NON INSERÉE



Héliophane sarl

Le Prieuré
2, rue de la mairie
F88600 AYDOILLES

4, montée de Voulat
F42000 SAINT ETIENNE

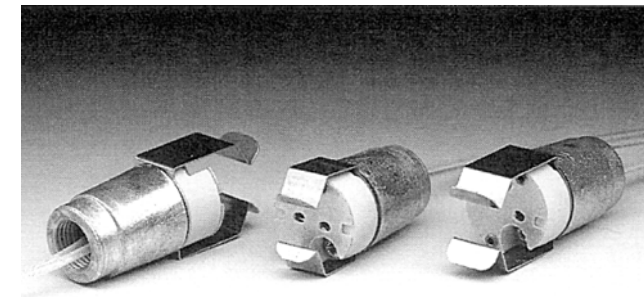


courrier@heliophane.com

COMPOSANTS

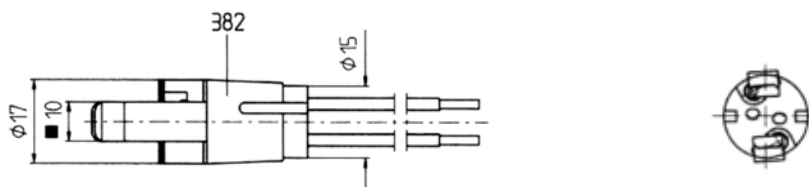
Gu 5,3		10 A
12 V	24 V	

- Corps en stéatite
- Doubles contacts en alliage spécial
- Plaque de protection en mica
- Câbles isolés PTFE section 0,5 à 1,5 mm² de cuivre nickelé 250°C
- Masse en exécution standard : 20 grammes (avec câble 15 cm)
- Adaptateur en zamak zingué blanc, hauteur 20,5 mm, raccord M10 femelle



Code	Désignation	U nominale		I	Dimensions		Culot	T°	Masse	U.R.
		V	A		L	L câbles (1)				
P59MR 15	DOUILLE POUR LAMPE HALOGENES TBT CÂBLES 15 cm	24	10	15	150	Gu 5,3	350	20	100	
P59MR 25	DOUILLE POUR LAMPE HALOGENES TBT CÂBLES 12 cm	24	10	25	250	Gu 5,3	350	-	100	
P59MR 60	DOUILLE POUR LAMPE HALOGENES TBT CÂBLES 60 cm	24	10	60	600	Gu 5,3	350	-	100	
P59MR 80	DOUILLE POUR LAMPE HALOGENES TBT CÂBLES 80 cm	24	10	80	800	Gu 5,3	350	-	100	
P59MR 110	DOUILLE POUR LAMPE HALOGENES TBT CÂBLES 110 cm	24	10	110	1100	Gu 5,3	350	-	100	
P59MR 160	DOUILLE POUR LAMPE HALOGENES TBT CÂBLES 160 cm	24	10	160	1600	Gu 5,3	350	-	100	

(1) Autres longueurs de câbles, nous consulter.



MESURES AVEC LAMPE NON INSERÉE

INDICATIONS POUR LA FIXATION DE LA DOUILLE SUR UN SUPPORT



Héliophane sarl

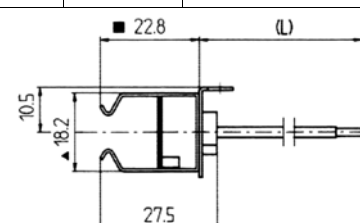
Le Prieuré
2, rue de la mairie
F88600 AYDOUILLES

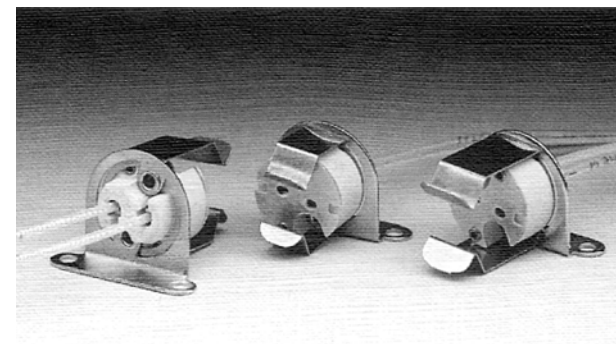
4, montée de Vourlat
F42000 SAINT ETIENNE



courrier@heliophane.com

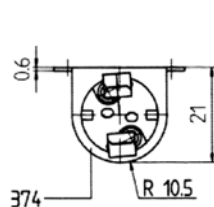
COMPOSANTS

Gu 5,3		10 A	<ul style="list-style-type: none"> ➤ Corps en stéatite ➤ Doubles contacts en alliage spécial ➤ Plaque de protection en mica ➤ Câbles isolés PTFE section 0,5 à 1,5 mm² de cuivre nickelé 250°C ➤ Masse en exécution standard : 10 grammes (avec câble 15 cm) ➤ Équerre métallique insérée sous les ressorts de maintien de la lampe (pièce 374)
12 V	24 V		
			

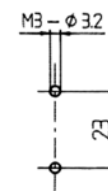
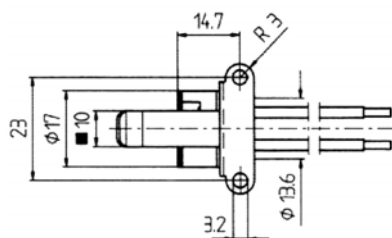


Code	Désignation	U nominale		I	Dimensions		Culot	T°	Masse	U.R.
		V	A		L	L câbles (1)				
P59MV 15	DOUILLE POUR LAMPE HALOGENES TBT CÂBLES 15 cm	24	10	15	150	Gu 5,3	350	10	100	
P59MV 25	DOUILLE POUR LAMPE HALOGENES TBT CÂBLES 12 cm	24	10	25	250	Gu 5,3	350	-	100	
P59MV 60	DOUILLE POUR LAMPE HALOGENES TBT CÂBLES 60 cm	24	10	60	600	Gu 5,3	350	-	100	
P59MV 80	DOUILLE POUR LAMPE HALOGENES TBT CÂBLES 80 cm	24	10	80	800	Gu 5,3	350	-	100	
P59MV 110	DOUILLE POUR LAMPE HALOGENES TBT CÂBLES 110 cm	24	10	110	1100	Gu 5,3	350	-	100	
P59MV 160	DOUILLE POUR LAMPE HALOGENES TBT CÂBLES 160 cm	24	10	160	1600	Gu 5,3	350	-	100	

(1) Autres longueurs de câbles, nous consulter.



MESURES AVEC LAMPE NON INSÉRÉE



INDICATIONS POUR LA FIXATION DE LA DOUILLE SUR UN SUPPORT



Héliophane sarl

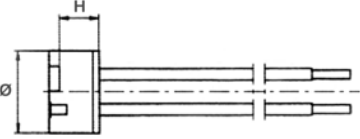
Le Prieuré
2, rue de la mairie
F88600 AYDOILLES

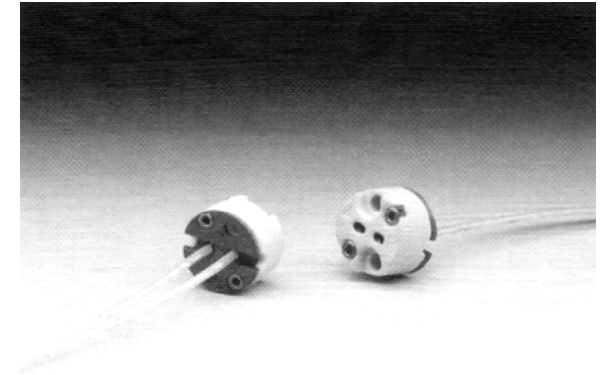
4, montée de Voulat
F42000 SAINT ETIENNE



courrier@heliophane.com

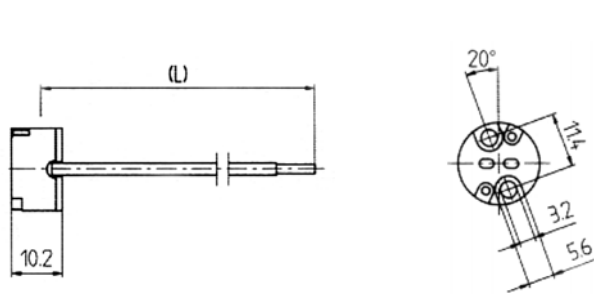
COMPOSANTS

Gx 5,3		8 A	<ul style="list-style-type: none"> ➤ Corps en stéatite ➤ Doubles contacts en alliage spécial ➤ Câbles isolés PTFE section 0,5 0 1 mm² de cuivre nickelé 250°C ➤ Plaque de fermeture postérieure en PPS ou LCP ➤ Masse en exécution standard : 10 grammes (avec câble 15 cm) ➤ Version UL disponible
12 V	24 V		
			

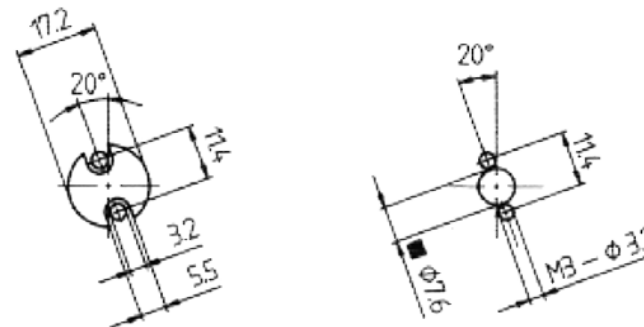


Code	Désignation	U nominale		Dimensions			Culot	T° °C	U.R.
		V	A	Ø	Ø'	L câbles (1)			
P65 12 T7T	DOUILLE POUR LAMPE AUX HALOGENES TBT CÂBLES 12 cm	24	8	8,2	17	120	Gx 5,3	180	10
P65 12 F7T	DOUILLE POUR LAMPE AUX HALOGENES TBT CÂBLES 12 cm	24	8	8,2	17	120	Gx 5,3	250	10

(1) *Autres longueurs de câbles, nous consulter.*



MESURES AVEC LAMPE NON INSÉRÉE



INDICATIONS POUR LA FIXATION DE LA DOUILLE SUR UN SUPPORT



Héliophane sarl

Le Prieuré
2, rue de la mairie
F88600 AYDOILLES

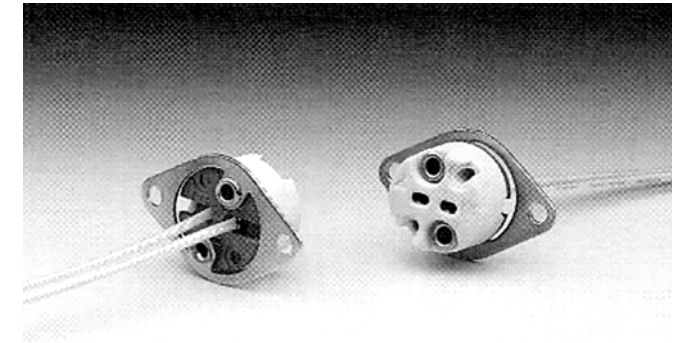
4, montée de Voulat
F42000 SAINT ETIENNE



courrier@heliophane.com

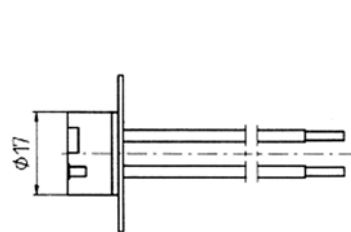
COMPOSANTS

Gx 5,3		8 A	<ul style="list-style-type: none"> ➤ Corps en stéatite ➤ Support P65 assemblée sur une plaque métallique de fixation, côté câble (pièce 375) ➤ Doubles contacts en alliage spécial ➤ Câbles isolés PTFE section 0,5 0 1 mm² de cuivre nickelé 250°C ➤ Plaque de fermeture postérieure en PPS ou LCP ➤ Masse en exécution standard : 10 grammes (avec câble 15 cm) ➤ Version UL disponible
12 V	24 V		

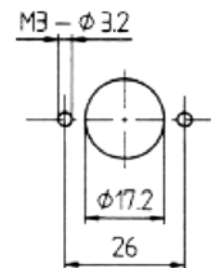
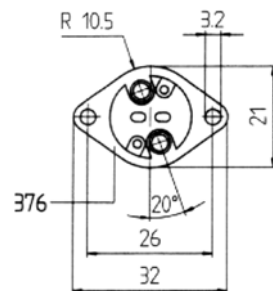


Code	Désignation	U nominale		I			Dimensions mm			Culot	T°	U.R.
		V	A	Ø	e	H	L câbles (1)	°C				
P65D 15	DOUILLE POUR LAMPE AUX HALOGENES TBT CÂBLES 15 CM	24	8	17	0,6	10,8	150	Gx 5,3	250	100		
P65D 25	DOUILLE POUR LAMPE AUX HALOGENES TBT CÂBLES 25 CM	24	8	17	0,6	10,8	250	Gx 5,3	250	100		
P65D 60	DOUILLE POUR LAMPE AUX HALOGENES TBT CÂBLES 60 CM	24	8	17	0,6	10,8	600	Gx 5,3	250	100		
P65D 80	DOUILLE POUR LAMPE AUX HALOGENES TBT CÂBLES 80 CM	24	8	17	0,6	10,8	800	Gx 5,3	250	100		
P65D 110	DOUILLE POUR LAMPE AUX HALOGENES TBT CÂBLES 110 CM	24	8	17	0,6	10,8	1100	Gx 5,3	250	100		
P65D 160	DOUILLE POUR LAMPE AUX HALOGENES TBT CÂBLES 160 CM	24	8	17	0,6	10,8	1600	Gx 5,3	250	100		

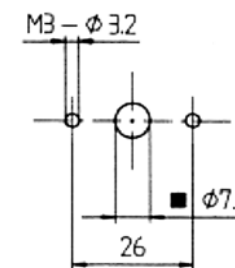
(1) Autres longueurs de câbles, nous consulter.



MESURES AVEC LAMPE NON INSÉRÉE



INDICATIONS POUR LA FIXATION DE LA DOUILLE SUR UN SUPPORT



Héliophane sarl

Le Prieuré
2, rue de la mairie
F88600 AYDOILLES

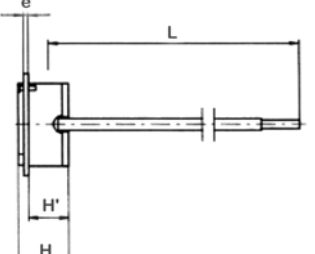
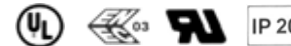
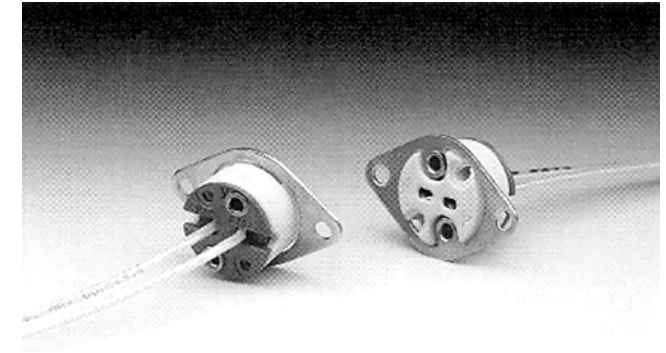
4, montée de Voulat
F42000 SAINT ETIENNE



courrier@heliophane.com

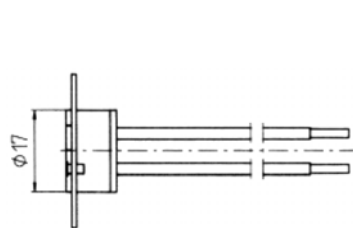
COMPOSANTS

Gx 5,3		8 A	<ul style="list-style-type: none"> ➤ Corps en stéatite ➤ Support P65 assemblée sur une plaque métallique de fixation, côté lampe (pièce 375) ➤ Doubles contacts en alliage spécial ➤ Câbles isolés PTFE section 0,5 0 1 mm² de cuivre nickelé 250°C ➤ Plaque de fermeture postérieure en PPS ou LCP ➤ Masse en exécution standard : 10 grammes (avec câble 15 cm) ➤ Version UL disponible
12 V	24 V		

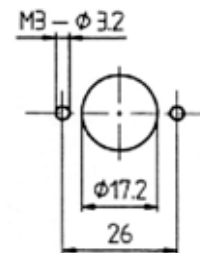
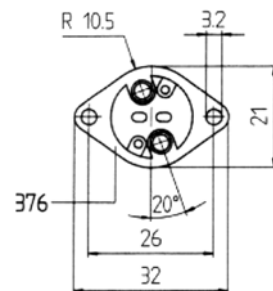



Code	Désignation	U nominale		I				Dimensions mm			Culot	T° °C	U.R.
		V	A	Ø	H	H'	e	L câbles (1)					
P65G 15	DOUILLE POUR LAMPE AUX HALOGENES TBT CÂBLES 15 CM	24	8	17	10,2	8,2	0,6	150	Gx 5,3	250	100		
P65G 25	DOUILLE POUR LAMPE AUX HALOGENES TBT CÂBLES 25 CM	24	8	17	10,2	8,2	0,6	250	Gx 5,3	250	100		
P65G 60	DOUILLE POUR LAMPE AUX HALOGENES TBT CÂBLES 60 CM	24	8	17	10,2	8,2	0,6	600	Gx 5,3	250	100		
P65G 80	DOUILLE POUR LAMPE AUX HALOGENES TBT CÂBLES 80 CM	24	8	17	10,2	8,2	0,6	800	Gx 5,3	250	100		
P65G 110	DOUILLE POUR LAMPE AUX HALOGENES TBT CÂBLES 110 CM	24	8	17	10,2	8,2	0,6	1100	Gx 5,3	250	100		
P65G 160	DOUILLE POUR LAMPE AUX HALOGENES TBT CÂBLES 160 CM	24	8	17	10,2	8,2	0,6	1600	Gx 5,3	250	100		

(1) Autres longueurs de câbles, nous consulter.



MESURES AVEC LAMPE NON INSÉRÉE



INDICATIONS POUR LA FIXATION DE LA DOUILLE SUR UN SUPPORT



Héliophane sarl

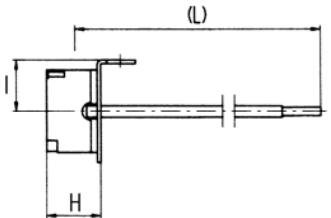
Le Prieuré
2, rue de la mairie
F88600 AYDOILLES

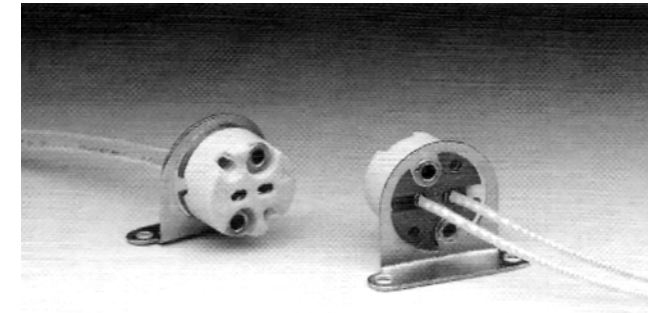
4, montée de Voulat
F42000 SAINT ETIENNE



courrier@heliophane.com

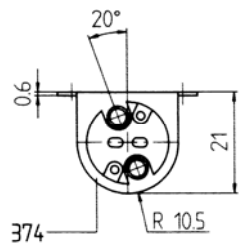
COMPOSANTS

Gx 5,3		8 A	<ul style="list-style-type: none"> ➤ Corps en stéatite ➤ Support P65 assemblée sur une équerre métallique de fixation, côté câble (pièce 374) ➤ Doubles contacts en alliage spécial ➤ Câbles isolés PTFE section 0,5 0 1 mm² de cuivre nickelé 250°C ➤ Plaque de fermeture postérieure en PPS ou LCP ➤ Masse en exécution standard : 10 grammes (avec câble 15 cm) ➤ Version UL disponible
12 V	24 V		
			

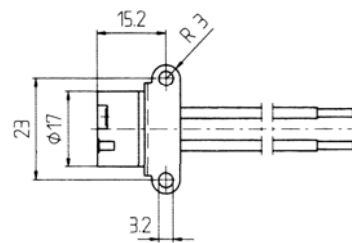


Code	Désignation	U nominale	Dimensions mm					Culot	T°	U.R.
			I	Ø	H	I	L			
P65V 12 F7T	DOUILLE POUR LAMPE AUX HALOGENES TBT CÂBLES 12 CM	24	A	Ø	H	I	L	Gx 5,3	250	10
P65V 12 T7T	DOUILLE POUR LAMPE AUX HALOGENES TBT CÂBLES 12 CM	24	8	17	10,8	23	120	Gx 5,3	180	10

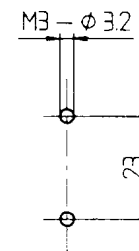
(1) *Autres longueurs de câbles, nous consulter.*



MESURES AVEC LAMPE NON INSÉRÉE



INDICATIONS POUR LA FIXATION DE LA DOUILLE SUR UN SUPPORT



Héliophane sarl

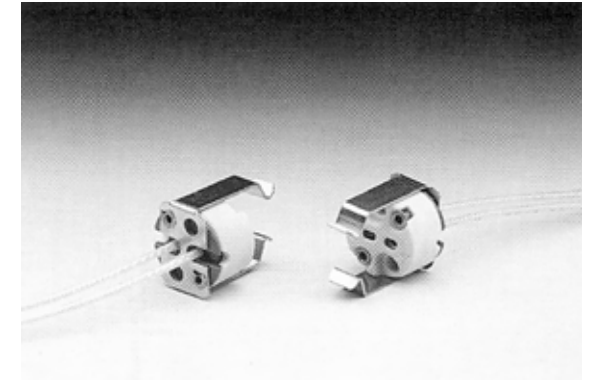
Le Prieuré
2, rue de la mairie
F88600 AYDOILLES

4, montée de Vourlat
F42000 SAINT ETIENNE

 courrier@heliophane.com

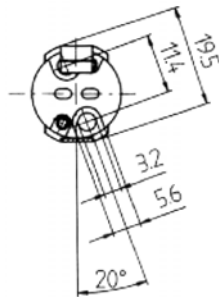
COMPOSANTS

Gu 5,3		8 A	<ul style="list-style-type: none"> ➤ Corps en stéatite ➤ Doubles contacts en alliage spécial ➤ Câbles isolés PTFE section 0,5 0 1 mm² de cuivre nickelé 250°C ➤ Plaque de fermeture postérieure en PPS ou LCP ➤ Masse en exécution standard : 10 grammes ➤ (avec câble 15 cm)
12 V	24 V		

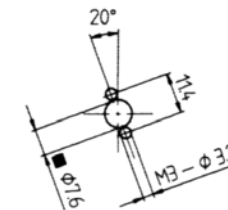
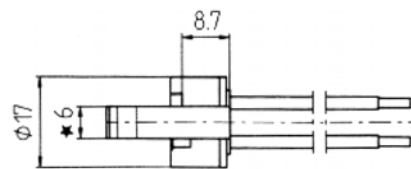


Code	Désignation	U		I	Dimensions				Culot	T°	Masse	U.R.
		nominale	V		A	H	H'	Ø				
P69 15	DOUILLE POUR LAMPE HALOGENES TBT CÂBLES 15 cm	24	8	23	10,7	18,2	15	150	Gu 5,3	250	10	100
P69 25	DOUILLE POUR LAMPE HALOGENES TBT CÂBLES 12 cm	24	8	23	10,7	18,2	25	250	Gu 5,3	250	-	100
P69 60	DOUILLE POUR LAMPE HALOGENES TBT CÂBLES 60 cm	24	8	23	10,7	18,2	60	600	Gu 5,3	250	-	100
P69 80	DOUILLE POUR LAMPE HALOGENES TBT CÂBLES 80 cm	24	8	23	10,7	18,2	80	800	Gu 5,3	250	-	100
P69 110	DOUILLE POUR LAMPE HALOGENES TBT CÂBLES 110 cm	24	8	23	10,7	18,2	110	1100	Gu 5,3	250	-	100
P69 160	DOUILLE POUR LAMPE HALOGENES TBT CÂBLES 160 cm	24	8	23	10,7	18,2	160	1600	Gu 5,3	250	-	100

(1) Autres longueurs de câbles, nous consulter.



MESURES AVEC LAMPE NON INSÉRÉE



INDICATIONS POUR LA FIXATION DE LA DOUILLE SUR UN SUPPORT



Le Prieuré
2, rue de la mairie
F88600 AYDOILLES

Héliophane sarl

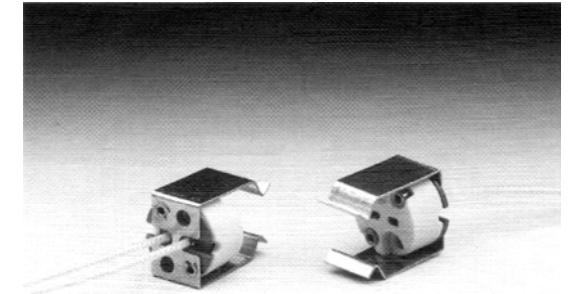
4, montée de Voulat
F42000 SAINT ETIENNE



courrier@heliophane.com

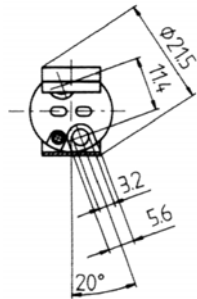
COMPOSANTS

Gu 5,3		8 A	<ul style="list-style-type: none"> ➤ Corps en stéatite ➤ Doubles contacts en alliage spécial ➤ Câbles isolés PTFE section 0,5 0 1 mm² de cuivre nickelé 250°C ➤ Plaque de fermeture postérieure en PPS ou LCP ➤ Masse en exécution standard : 10 grammes ➤ (avec câble 15 cm)
12 V	24 V		

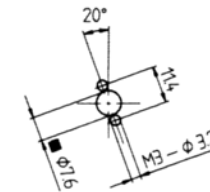
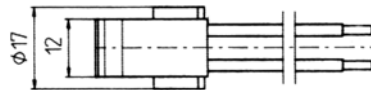


Code	Désignation	U nominale		Dimensions (mm)				L câbles (1)	Culot	T°	U.R.
		V	A	H	H'	Ø	L				
P69L 15	DOUILLE POUR LAMPE HALOGENES TBT CÂBLES 15 cm	24	8	23	10,7	18,2	150	150	Gu 5,3	250	10
P69L 25	DOUILLE POUR LAMPE HALOGENES TBT CÂBLES 12 cm	24	8	23	10,7	18,2	250	250	Gu 5,3	250	10
P69L 60	DOUILLE POUR LAMPE HALOGENES TBT CÂBLES 60 cm	24	8	23	10,7	18,2	600	600	Gu 5,3	250	10
P69L 80	DOUILLE POUR LAMPE HALOGENES TBT CÂBLES 80 cm	24	8	23	10,7	18,2	800	800	Gu 5,3	250	10
P69L 110	DOUILLE POUR LAMPE HALOGENES TBT CÂBLES 110 cm	24	8	23	10,7	18,2	1100	1100	Gu 5,3	250	10
P69L 160	DOUILLE POUR LAMPE HALOGENES TBT CÂBLES 160 cm	24	8	23	10,7	18,2	1600	1600	Gu 5,3	250	10
P69L 220	DOUILLE POUR LAMPE HALOGENES TBT CÂBLES 220 cm	24	8	23	10,7	18,2	2200	2200	Gu 5,3	250	10

(1) Autres longueurs de câbles, nous consulter.



MESURES AVEC LAMPE NON INSÉRÉE



INDICATIONS POUR LA FIXATION DE LA DOUILLE SUR UN SUPPORT



Héliophane sarl

Le Prieuré
2, rue de la mairie
F88600 AYDOILLES

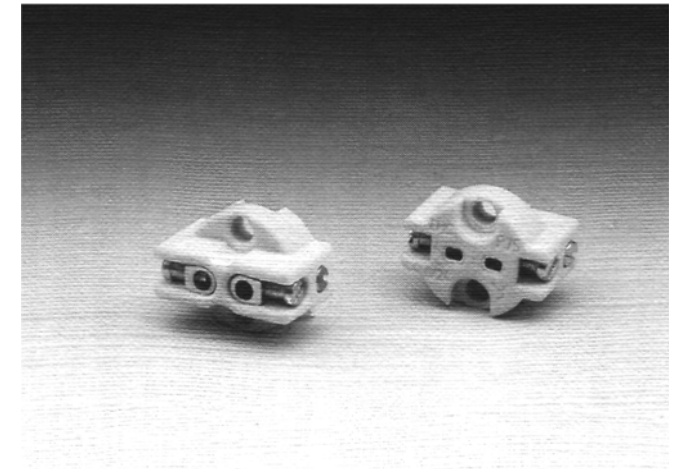
4, montée de Voulat
F42000 SAINT ETIENNE



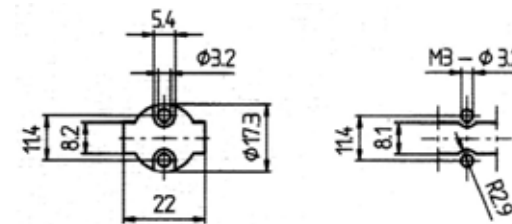
courrier@heliophane.com

COMPOSANTS

G4	Gz4	10 A	<ul style="list-style-type: none"> ➤ Corps en stéatite ➤ Contacts à vis en cuivre ➤ Masse en exécution standard : 5 grammes
Gx5,3	Gz6,35		
G6,35	Gy6,35		
24 V			



Code	Désignation	U nominale V	I A	Dimensions Voir schéma	Culot G4 Gz4 Gx5,3 G6,35 Gy6,35 Gz6,35	T° °C	Masse g	U.R. 100
P75	DOUILLE POUR LAMPE HALOGENES TBT 350°C	24	10			350	5	



INDICATIONS POUR LA FIXATION DE LA DOUILLE SUR UN SUPPORT



Héliophane sarl

Le Prieuré
2, rue de la mairie
F88600 AYDOILLES

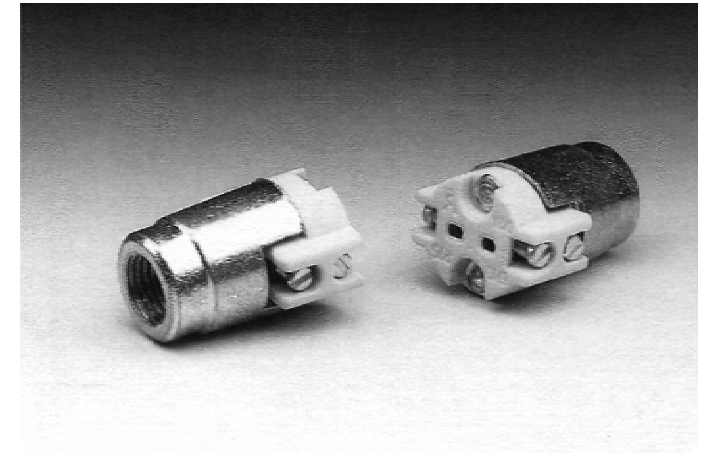
4, montée de Voulat
F42000 SAINT ETIENNE



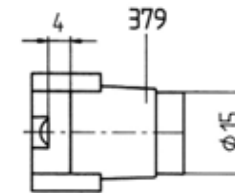
courrier@heliophane.com

COMPOSANTS

G4	Gz4	10 A	<ul style="list-style-type: none"> ➤ Corps en stéatite ➤ Contacts à vis en cuivre ➤ Adaptateur M10 ➤ Masse en exécution standard : 15 grammes
Gx5,3	Gz6,35		
G6,35	Gy6,35		
24 V			



Code	Désignation	U nominale	I	Dimensions	Culot	T°	Masse	U.R.
		V	A	Voir schéma		°C	g	
P75R	DOUILLE POUR LAMPE HALOGENES TBT 350°C	24	10		G4 Gz4 Gx5,3 G6,35 Gy6,35 Gz6,35	350	15	100



DETAIL



Héliophane sarl

Le Prieuré
2, rue de la mairie
F88600 AYDOILLES

4, montée de Voulat
F42000 SAINT ETIENNE



courrier@heliophane.com

COMPOSANTS