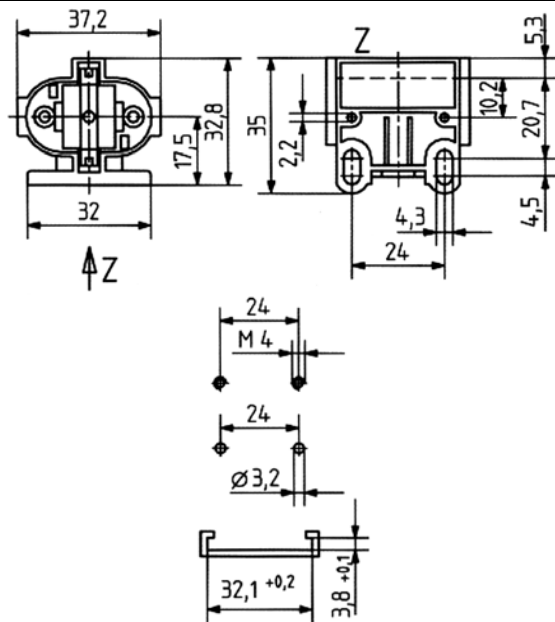
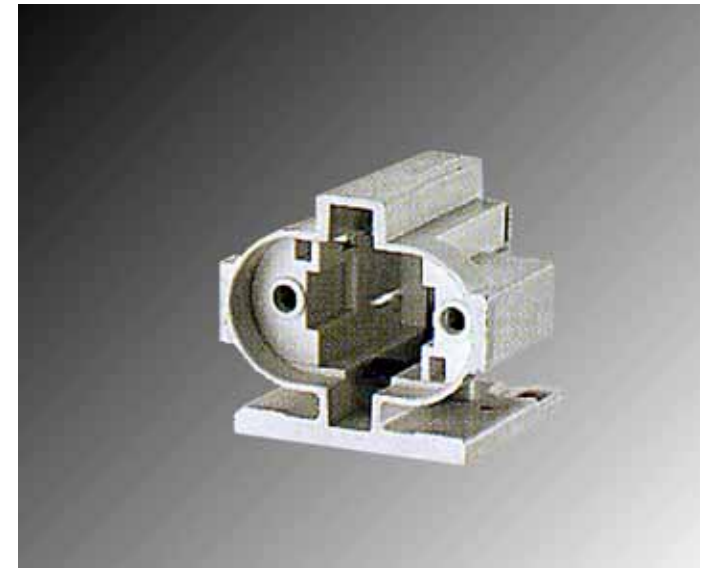


250 V

2 A



- Corps en PBT
- Serre-fil automatique
- Fixation par vis M4
- Fixation à emboîter dans une glissière profilée
- Conducteur rigide (0,5 - 1 mm²)
- Dénudage = 8 mm



T140



Code	Désignation	Type de lampe	Culot	Dimensions mm	Masse g	U.R.
26.719-5	DOUILLE G23 FIXATION A VIS	TC-S	G23	Voir schéma	14	250



Héliophane sarl

Le Prieuré
2, rue de la mairie
F88600 AYDOILLES

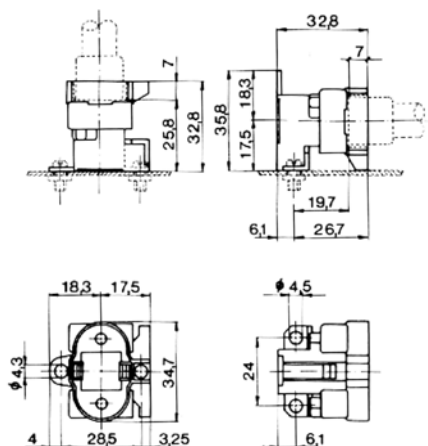
4, montée de Vourlat
F42000 SAINT ETIENNE


courrier@heliophane.com

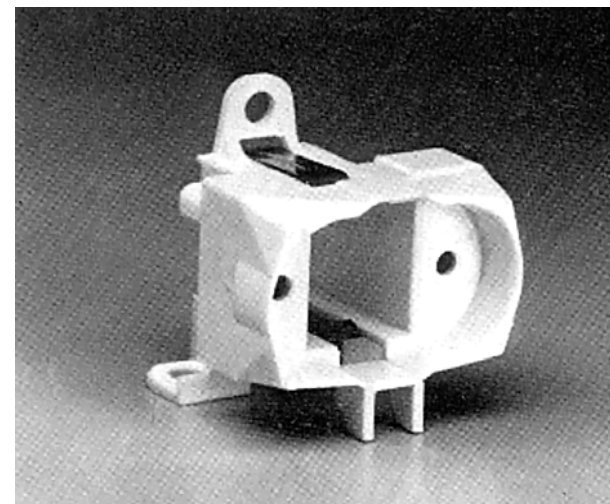
COMPOSANTS

250 V

2 A



- Corps PBT
- Contacts en bronze phosphoreux
- Serre-fil automatique 1 trou
- Fixation latérale ou arrière, par vis
- Conducteur rigide (0,5 - 1 mm²)
- Dénudage = 8 mm



Code	Désignation	Type de Lampe	Culot	Dimensions mm	Masse g	U.R.
401/V	DOUILLE G23 FIXATION A VIS	TC-S	G23	Schéma	11,5	200



Le Prieuré
2, rue de la mairie
F88600 AYDOILLES


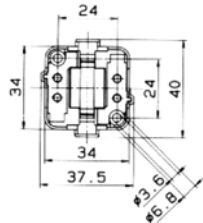
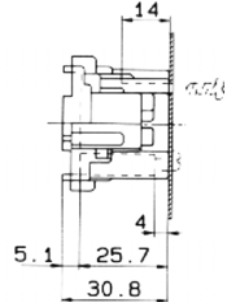

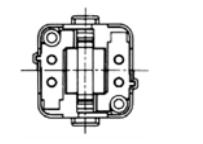
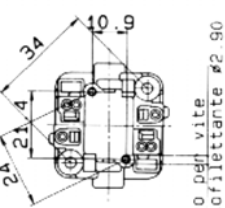

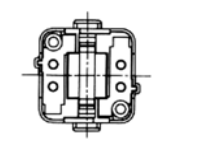
Héliophane sarl

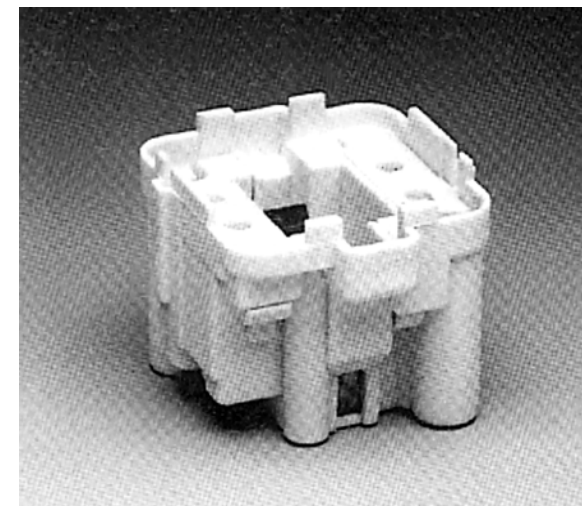
4, montée de Vourlat
F42000 SAINT ETIENNE



courrier@heliophane.com

COMPOSANTS

250 V		2 A	<ul style="list-style-type: none"> ➤ Corps en PBT ➤ Contacts en bronze phosphoreux ➤ Serre-fil automatique 2 trous ➤ Fixation arrière par vis
			
			
		Foro per vite autofilettante #2.90 DIN 7971	



Code	Désignation	Type de Lampe	Culot	P	Dimensions mm	Masse	U.R.
				W		g	
451/V-d1	DOUILLE G24-q1 FIXATION A VIS	Fluo-compacte électronique	G24-q1	10/13	Schéma	17,2	200
451/V-d2	DOUILLE G24-q2 FIXATION A VIS		G24-q2	18			200
451/V-d3	DOUILLE G24-q3 FIXATION A VIS		G24-q3	26			200




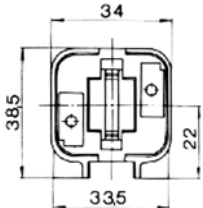
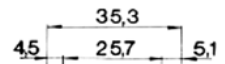

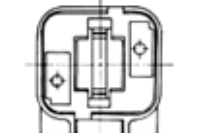
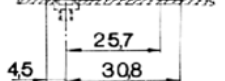

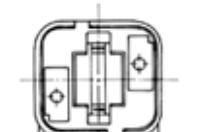
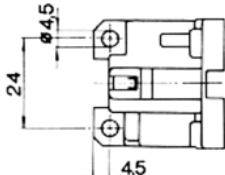
Héliophane sarl

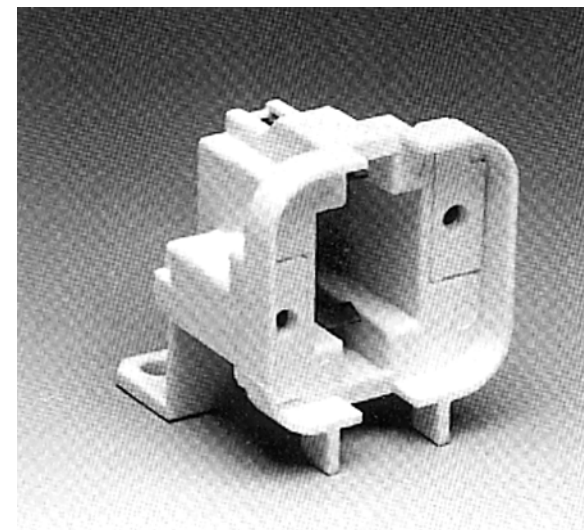
Le Prieuré
2, rue de la mairie
F88600 AYDOILLES

4, montée de Vourlat
F42000 SAINT ETIENNE


courrier@heliophane.com

COMPOSANTS

250 V		2 A	<ul style="list-style-type: none"> ➤ Corps en PBT ➤ Contacts en bronze phosphoreux ➤ Serre-fil automatique 2 trous ➤ Fixation latérale par vis
			
			
			



Code	Désignation	Type de Lampe	Culot	P	Dimensions mm	Masse g	U.R.
451/V-d1	DOUILLE G24-d1 FIXATION A VIS	TC-D	G24-d1	10/13	Schéma	14,5	100
451/V-d2	DOUILLE G24-d2 FIXATION A VIS		G24-d2	18			100
451/V-d3	DOUILLE G24-d3 FIXATION A VIS		G24-d3	26			100



Héliophane sarl

Le Prieuré
2, rue de la mairie
F88600 AYDOILLES

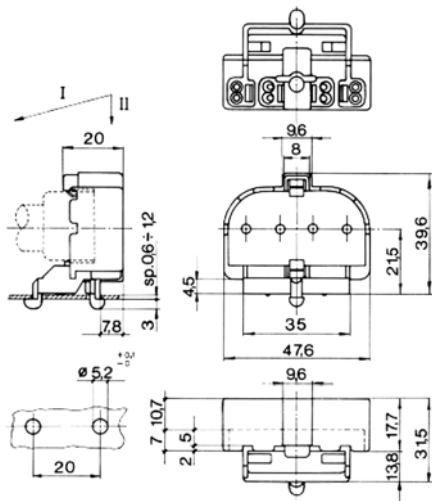
4, montée de Vourlat
F42000 SAINT ETIENNE


courrier@heliophane.com

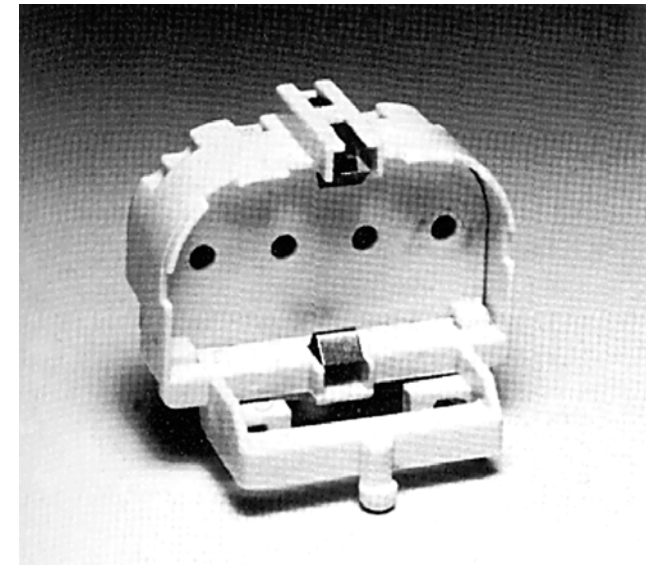
COMPOSANTS

250 V

2 A



- Corps en poly carbonate
- Contacts en bronze phosphoreux
- Serre-fil automatique 2 trous
- Fixation latérale
- Conducteur rigide (0,5 - 1 mm²)
- Dénudage = 8 mm



Code	Désignation	Type de Lampe	Culot	Dimensions mm	Masse g	U.R.
441/AU	DOUILLE 2G11 FIXATION AUTOMATIQUE	TC-L	2G11	Schéma	15,5	200



Le Prieuré
2, rue de la mairie
F88600 AYDOILLES

Héliophane sarl

4, montée de Vourlat
F42000 SAINT ETIENNE

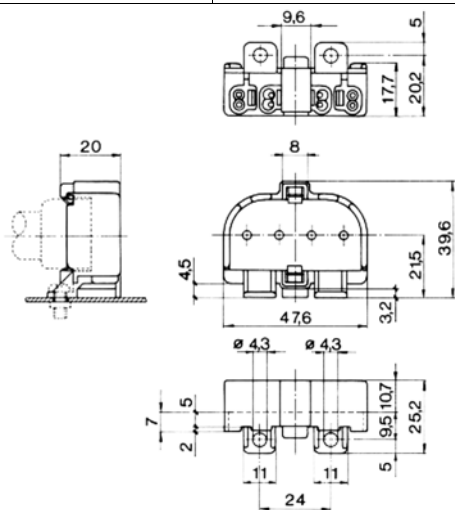


courrier@heliophane.com

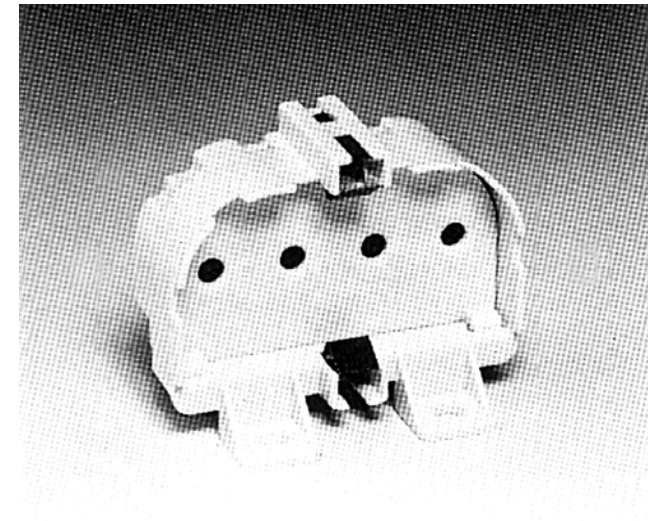
COMPOSANTS

250 V

2 A



- Corps en poly carbonate
- Contacts en bronze phosphoreux
- Serre-fil automatique 2 trous
- Fixation latérale par vis
- Conducteur rigide (0,5 - 1 mm²)
- Dénudage = 8 mm



Code	Désignation	Type de Lampe	Culot	Dimensions mm	Masse	U.R.
441/V	DOUILLE 2G11 FIXATION A VIS	TC-L	2G11	Schéma	g 14	200



Héliophane sarl

Le Prieuré
2, rue de la mairie
F88600 AYDOILLES

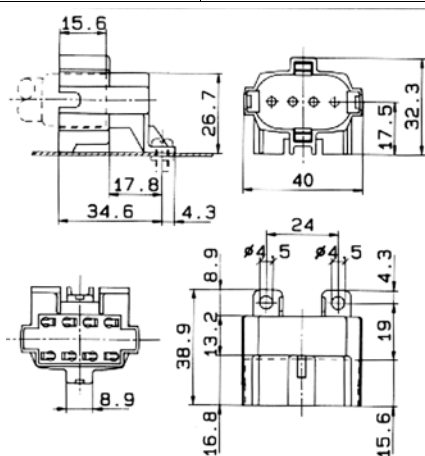
4, montée de Vourlat
F42000 SAINT ETIENNE


courrier@heliophane.com

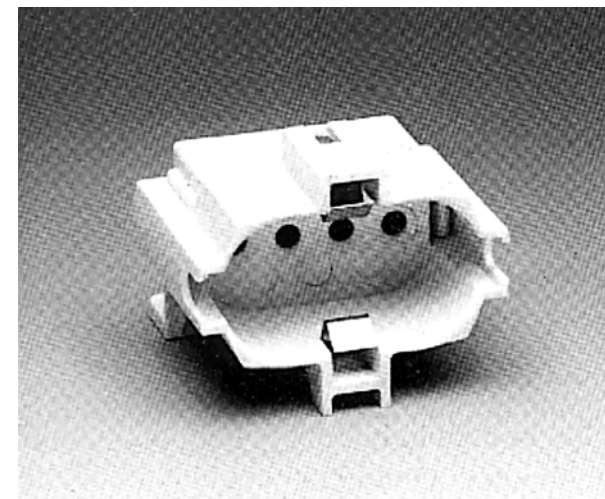
COMPOSANTS

250 V

2 A



- Corps en poly carbonate
- Contacts en bronze phosphoreux
- Serre-fil automatique 2 trous
- Fixation latérale par vis
- Conducteur rigide (0,5 - 1 mm²)
- Dénudage = 8 mm



Code	Désignation	Type de Lampe	Culot	Dimensions mm	Masse	U.R.
451/V	DOUILLE 2G7 FIXATION A VIS	TC-S el	2G7	Schéma	g 13	100



Héliophane sarl

Le Priuré
2, rue de la mairie
F88600 AYDOILLES

4, montée de Vourlat
F42000 SAINT ETIENNE


courrier@heliophane.com

COMPOSANTS