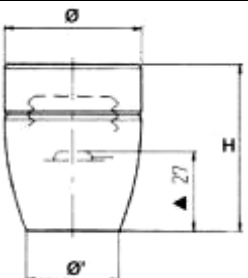
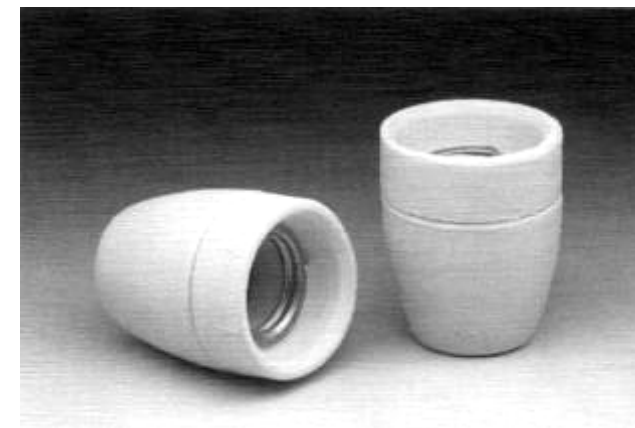


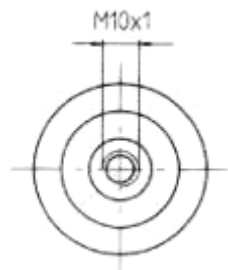
E 27	4 A	<ul style="list-style-type: none"> <li>➤ Corps en céramique composé de trois parties, avec raccord M10 M13 ou 3/8 GAZ à vis de blocage</li> <li>➤ Dispositif anti-retour</li> <li>➤ Contacts en laiton nickelé</li> <li>➤ Ressorts de pression du contact central en acier normalisé</li> <li>➤ Bornes de raccordement à visser en laiton, avec vis à tête fendue non bloquées</li> <li>➤ Virole en laiton brut ou nickelé</li> <li>➤ Connecteurs à vis</li> </ul>
250 V		
		



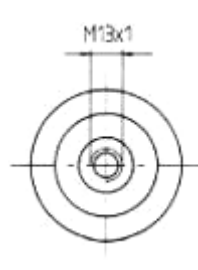
Code	Désignation	U nominale V	I			Dimensions		Culot	T° °C	Raccord	Poids g	U.R.
			A	H	Ø	Ø'						
P 113	DOUILLE E27 POUR LAMPE A INCANDESCENCE RACCORD M10	250	4	57	47	32	E 27	220	M10	115	50	
P 114	DOUILLE E27 POUR LAMPE A INCANDESCENCE RACCORD M13	250	4	57	47	32	E 27	220	M13	115	50	
P 115	DOUILLE E27 POUR LAMPE A INCANDESCENCE RACCORD 3/8 GAZ	250	4	57	47	32	E 27	220	3/8 gaz	130	50	

(1) *Autres longueurs de câbles, nous consulter.*

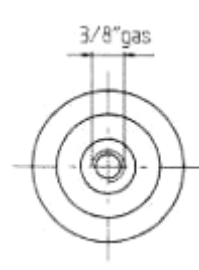
✓ Diamètre maximum du tournevis à utiliser : 4 mm.



P 113



P 114



P 115



Heliophane sarl

Le Prieuré  
2, rue de la mairie  
F88600 AYDOILLES

4, montée de Voulat  
F42000 SAINT ETIENNE



[courrier@heliophane.com](mailto:courrier@heliophane.com)

COMPOSANTS

E 27	4 A	<ul style="list-style-type: none"> <li>➤ Corps en céramique</li> <li>➤ Connecteurs à vis</li> <li>➤ Contact de mise à la terre (code 29311)</li> </ul>
240 V		



Code	Désignation	U nominale	I			Dimensions		Culot	T° °C	Raccord	Poids g	U.R.
			V	A	H	Ø	Ø'					
29.301.3704.00	DOUILLE E27 POUR LAMPE A INCANDESCENCE A CLIPS	240						E 27	210		69	200
29.311.3804.00	DOUILLE E27 POUR LAMPE A INCANDESCENCE A CLIPS & TERRE	240						E 27	210		71	200



Heliophane sarl

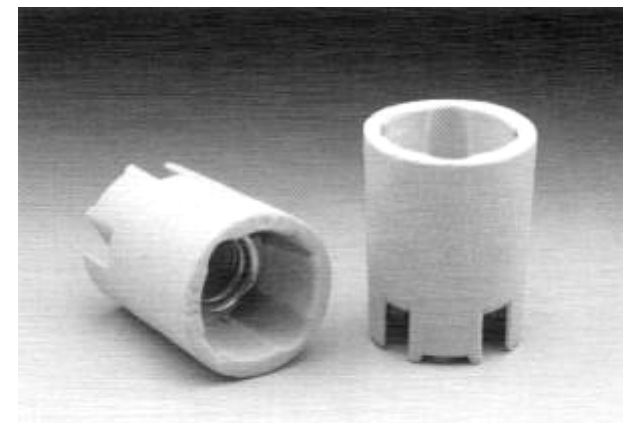
Le Prieuré  
2, rue de la mairie  
F88600 AYDOILLES

4, montée de Voulat  
F42000 SAINT ETIENNE


[courrier@heliophane.com](mailto:courrier@heliophane.com)

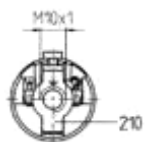
COMPOSANTS

<b>E 14</b>	<b>2 A</b>	<ul style="list-style-type: none"> <li>➤ Corps en céramique</li> <li>➤ Contacts en alliage spécial</li> <li>➤ Bornes de raccordement à visser en laiton, avec vis à tête fendue non bloquées</li> <li>➤ Virole en cuivre nickelé</li> <li>➤ Connecteurs à vis.</li> </ul>
<b>250 V</b>		

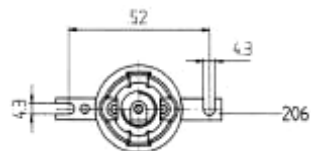


Code	Désignation	U		I			Dimensions		Culot	T°	Raccord	Poids	U.R.
		nominale	V	A	H	Ø	Ø'						
P05	DOUILLE E14	250	2	43	33	30	E 14	210	M10	45	10		
P05 H	DOUILLE E14 ADAPTATEUR EN ZAMAK ZINGUÉ BLANC 210	250	2	43	33	30	E 14	210	M13	60	10		
P05 D	DOUILLE E14 SUR PATTE DE FIXATION 206	250	2	43	33	30	E 14	210	3/8 gaz	50	10		
P05 V	DOUILLE E14 SUR PATTE DE FIXATION 208	250	2	43	33	30	E 14	210		50	10		
P05 B	DOUILLE E14 SUR PATTE DE FIXATION 209	250	2	43	33	30	E 14	210		50	10		
P05 C	DOUILLE E14 SUR PATTE DE FIXATION 207	250	2	43	33	30	E 14	210		50	10		

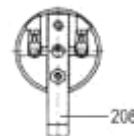
## SUPPORTS



P05H support 210



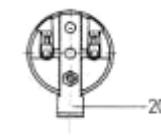
P05D support 206



P05V support 208



P05B support 209



P05C support 207



Heliophane sarl

Le Prieuré  
2, rue de la mairie  
F88600 AYDOILLES

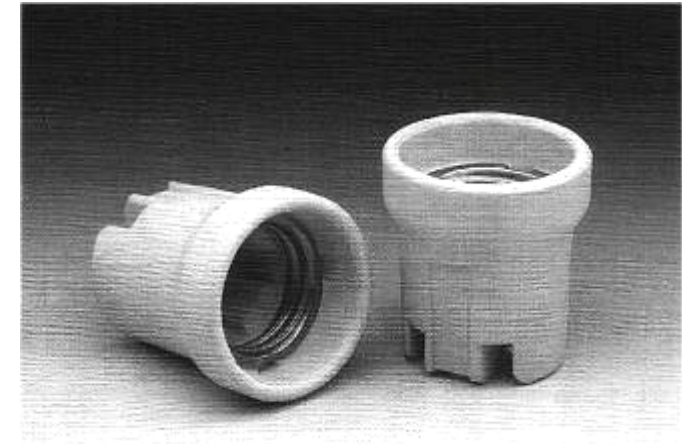
4, montée de Voulat  
F42000 SAINT ETIENNE



[courrier@heliophane.com](mailto:courrier@heliophane.com)

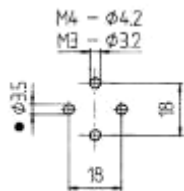
COMPOSANTS

E 27	4 A	<ul style="list-style-type: none"> <li>➤ Corps en céramique</li> <li>➤ Contacts en bronze phosphoreux</li> <li>➤ Ressorts de pression du contact central en acier normalisé</li> <li>➤ Bornes de raccordement à visser en laiton, avec vis à tête fendue non bloquées</li> <li>➤ Virole en fer nickelé</li> <li>➤ Connecteurs à vis</li> </ul>
250 V		



Code	Désignation	U		Dimensions			Culot	T°	Poids	U.R.
		nominale	I	H	Ø	Ø'				
P 10	DOUILLE E27 POUR LAMPE A INCANDESCENCE RACCORD M10	250	4	46,5	43	34,5	E 27	270	60	50

✓ Diamètre maximum du tournevis à utiliser : 4 mm.



ENTRAXE DE FIXATION



Heliophane sarl

Le Prieuré  
2, rue de la mairie  
F88600 AYDOILLES

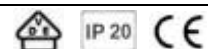
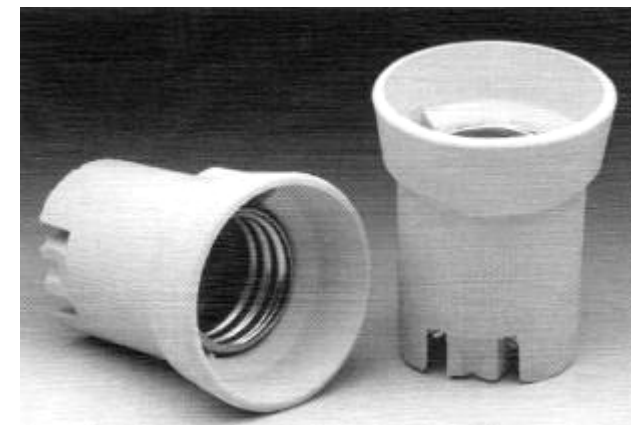
4, montée de Voulat  
F42000 SAINT ETIENNE



[courrier@heliophane.com](mailto:courrier@heliophane.com)

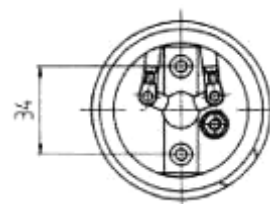
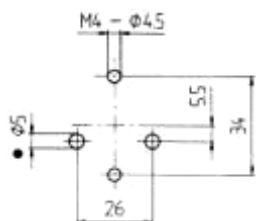
COMPOSANTS

E 40	16 A	<ul style="list-style-type: none"> <li>➤ Corps en céramique</li> <li>➤ Virole-contact latéral en cuivre nickelé</li> <li>➤ Contact central en cuivre nickelé</li> <li>➤ Ressort de pression du contact central en acier normalisé</li> <li>➤ Bornes de raccordement à visser en laiton, avec vis à tête fendue non bloquées</li> <li>➤ Capacité des connecteurs de bornes à vis : 1,5 à 4,0 mm<sup>2</sup></li> </ul>
750 V		



Code	Désignation	U	U	I	Dimensions		Culot	T°	Poids	U.R.	
		nominale	impulsive	A	H	Ø		Ø'			°C
P 25	DOUILLE CÉRAMIQUE E40	750	5 K	16	82	69	52	E 40	300	235	1
P 25A	DOUILLE CÉRAMIQUE E40 A SYSTÈME ANTI VIBRATION	750	5 K	16	82	69	52	E 40	300	235	1

- ✓ Fixation éventuelle de la douille par deux trous Ø 4,2 mm entraxe 34 mm



ENTRAXE DE FIXATION



Heliophane sarl

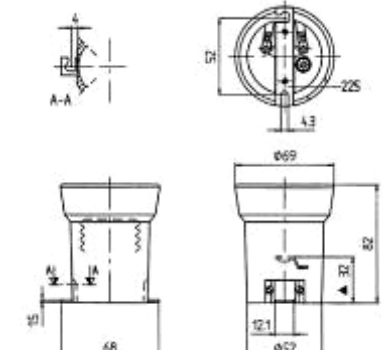
Le Prieuré  
2, rue de la mairie  
F88600 AYDOILLES

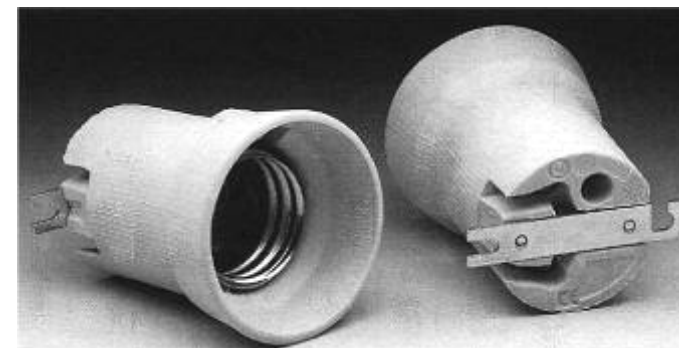
4, montée de Voulat  
F42000 SAINT ETIENNE



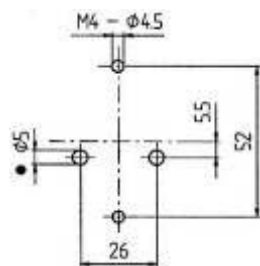
[courrier@heliophane.com](mailto:courrier@heliophane.com)

COMPOSANTS

E 40	16 A	<ul style="list-style-type: none"> <li>➤ Corps en céramique</li> <li>➤ Assemblée sur une pièce de fixation en acier zingué blanc, avec trous oblongs Ø 4,2 mm d'un entraxe de 52 mm.</li> <li>➤ Virole-contact latéral en cuivre nickelé</li> <li>➤ Contact central en cuivre nickelé</li> <li>➤ Ressort de pression du contact central en acier normalisé</li> <li>➤ Bornes de raccordement à visser en laiton, avec vis à tête fendue non bloquées</li> <li>➤ Capacité des connecteurs de bornes à vis : 1,5 à 4,0 mm<sup>2</sup></li> </ul>
750 V		
		



Code	Désignation	U	U	I	Dimensions			Culot	T°	Poids	U.R.
		nominale	impulsive		H	Ø	Ø'				
P 25D	DOUILLE CÉRAMIQUE E40	750	5 K	16	82	69	52	E 40	300	245	50
P 25AD	DOUILLE CÉRAMIQUE E40 A SYSTÈME ANTI VIBRATION	750	5 K	16	82	69	52	E 40	300	245	50



- ✓ Fixation de la douille vis M4 dans les trous taraudés, entraxe 52 mm.

ENTRAXE DE FIXATION



Heliophane sarl

Le Prieuré  
2, rue de la mairie  
F88600 AYDOILLES

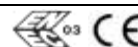
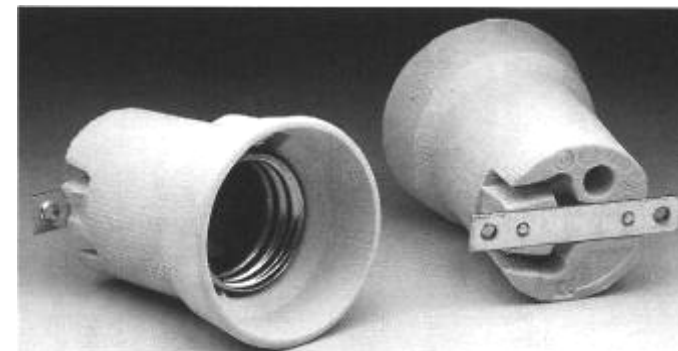
4, montée de Voulat  
F42000 SAINT ETIENNE



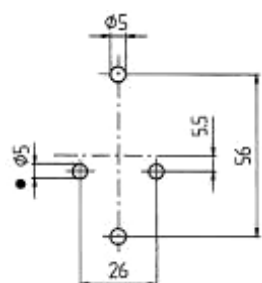
[courrier@heliophane.com](mailto:courrier@heliophane.com)

COMPOSANTS

E 40	16 A	<ul style="list-style-type: none"> <li>➤ Corps en céramique</li> <li>➤ Assemblée sur une pièce de fixation en acier zingué blanc, avec 2 trous taraudés M5 d'un entraxe de 56,5 mm.</li> <li>➤ Virole-contact latéral en cuivre nickelé</li> <li>➤ Contact central en cuivre nickelé</li> <li>➤ Ressort de pression du contact central en acier normalisé</li> <li>➤ Bornes de raccordement à visser en laiton, avec vis à tête fendue non bloquées</li> <li>➤ Capacité des connecteurs de bornes à vis : 1,5 à 4,0 mm<sup>2</sup></li> </ul>
750 V		



Code	Désignation	U	U	I	Dimensions		Culot	T°	Poids	U.R.	
		nominale V	impulsive V	A	H	Ø					Ø'
P 25G	DOUILLE CÉRAMIQUE E40	750	5 K	16	82	69	52	E 40	300	240	50
P 25AG	DOUILLE CÉRAMIQUE E40 A SYSTÈME ANTI VIBRATION	750	5 K	16	82	69	52	E 40	300	240	50



ENTRAXE DE FIXATION

- ✓ Fixation de la douille vis M5 dans les trous taraudés, entraxe 56,5 mm.



Heliophane sarl

Le Prieuré  
2, rue de la mairie  
F88600 AYDOILLES

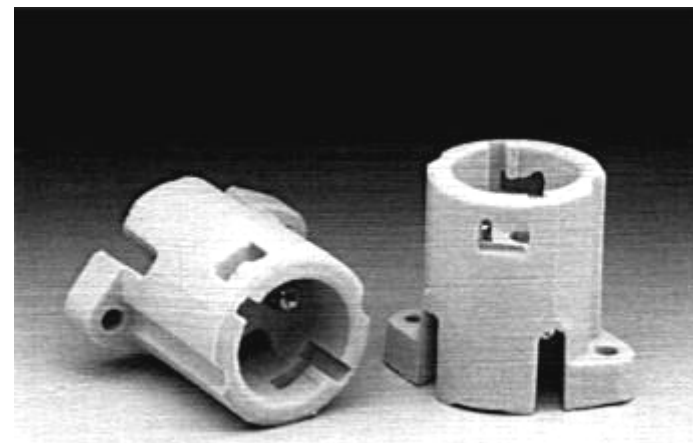
4, montée de Voulat  
F42000 SAINT ETIENNE


[courrier@heliophane.com](mailto:courrier@heliophane.com)

COMPOSANTS



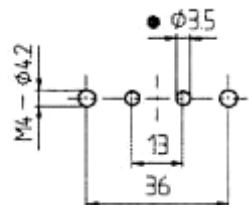
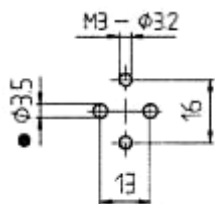
By22d	4 A	<ul style="list-style-type: none"> <li>➤ Corps en céramique</li> <li>➤ Contacts en laiton nickelé</li> <li>➤ Ressorts de pression des contacts en acier normalisé</li> <li>➤ Bornes de raccordement à visser en laiton nickelé, avec vis à tête fendue non bloquées.</li> <li>➤ Poids = 55 G.</li> <li>➤ Connecteurs à vis.</li> </ul>
250 V		



IP 20 CE

Code	Désignation	U nominale		I		Dimensions		Culot	T° °C	Poids g	U.R.
		V	A	H	Ø	Ø'					
P 40	DOUILLE B22 POUR LAMPE A INCANDESCENCE	250	4	42	48	32		BY22d	250	55	10

✓ Diamètre maximum du tournevis à utiliser : 4 mm.



ENTRAXE DE FIXATION



Heliophane sarl

Le Prieuré  
2, rue de la mairie  
F88600 AYDOILLES

4, montée de Voulat  
F42000 SAINT ETIENNE

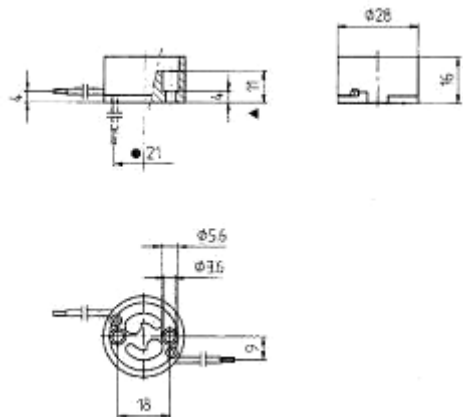

[courrier@heliophane.com](mailto:courrier@heliophane.com)

COMPOSANTS

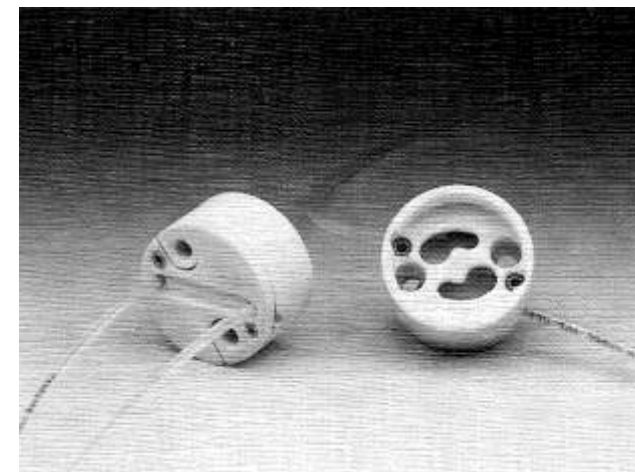


250 V

2 A



- Corps en stéatite
- Contacts en alliage spécial
- Ressorts de pression en acier inox normalisé
- Peut être utilisée dans des appareils de classe II en version câbles double isolation
- Fils en cuivre étamé souples 0,50 à 0,75 mm<sup>2</sup> isolé PTFE ou PTFE + PFA
- Longueur extérieure 250 mm



IP 20 CE CSv T300



Code	Désignation	Tension nominale V	I A	T° service câbles °C	Dimensions mm	Masse Câbles 25 cm g	U.R.
A40	DOUILLE Gz10						10
A40d	DOUILLE Gz10 CÂBLES DOUBLE ISOLATION						10
A40F	DOUILLE Gz10	250	2	105 - 250	Schéma	15	10
A40Fd	DOUILLE Gz10 CÂBLES DOUBLE ISOLATION						10



A40F



Heliophane sarl

Le Prieuré  
2, rue de la mairie  
F88600 AYDOILLES

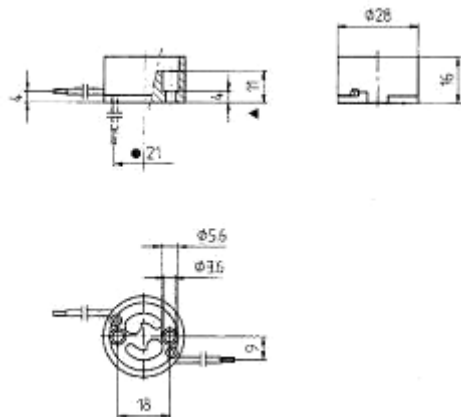
4, montée de Voulat  
F42000 SAINT ETIENNE


[courrier@heliophane.com](mailto:courrier@heliophane.com)

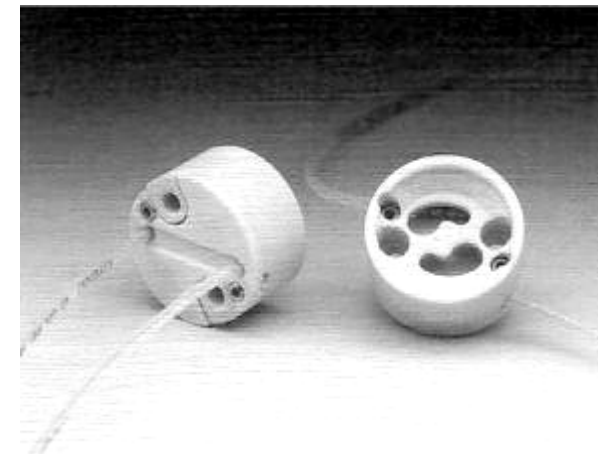
COMPOSANTS

250 V

2 A



- Pour lampe à réflecteur en aluminium
- Corps en stéatite
- Contacts en alliage spécial
- Ressorts de pression en acier inox normalisé
- Peut être utilisée dans des appareils de classe II en version câbles double isolation
- Fils en cuivre étamé souples 0,50 à 0,75 mm<sup>2</sup> isolé PTFE ou PTFE + PFA
- Longueur extérieure 250 mm



IP 20 CE CSv T300

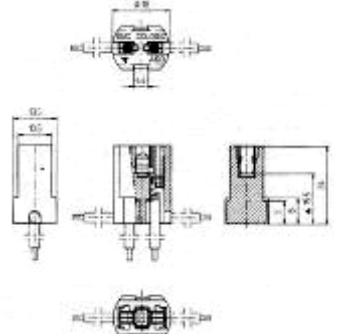


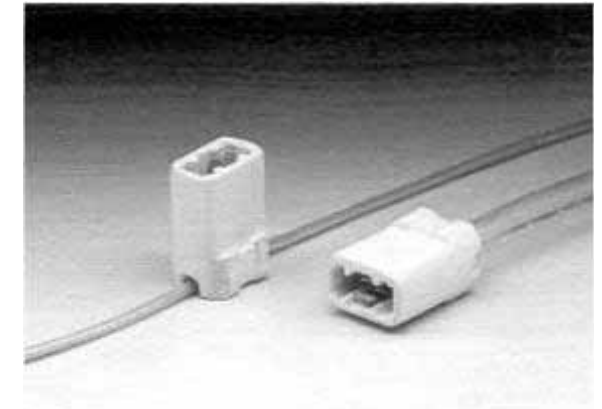
Code	Désignation	Tension nominale V	I A	T° service câbles °C	Dimensions mm	Masse Câbles 25 cm g	U.R.
A40B	DOUILLE Gu10						10
A40Bd	DOUILLE GU10 CÂBLES DOUBLE ISOLATION						10
A40BF	DOUILLE Gu10	250	2	105 - 250	Schéma	15	10
A40BFd	DOUILLE GU10 CÂBLES DOUBLE ISOLATION						10



A40BF



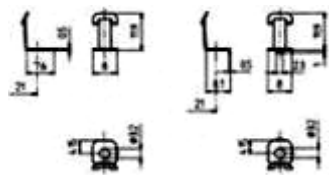
G 9	2 A	<ul style="list-style-type: none"> <li>➤ Corps en céramique</li> <li>➤ Contacts en alliage spécial</li> <li>➤ Ressorts de rétention en acier INOX</li> </ul>
250 V		
		



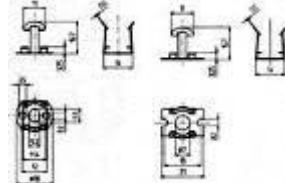
IP 20 CE

Code	Désignation	U nominale V	I A	Dimensions	Culot	T° °C 105-250 (Câbles)	Raccord	Poids g	U.R.
A60	DOUILLE POUR LAMPE « BI PIN »	250	2	Voir schéma	G9	280 105-250 (Câbles)		10	10

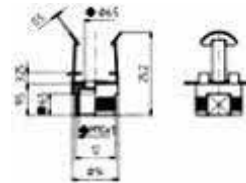
## ACCESSOIRES



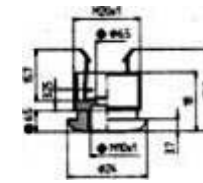
318



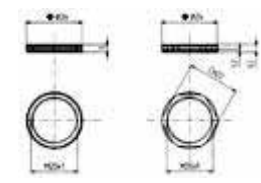
319



320



333



334



Heliophane sarl

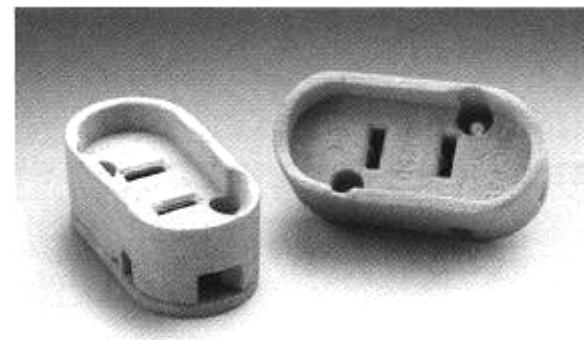
Le Prieuré  
2, rue de la mairie  
F88600 AYDOILLES

4, montée de Voulat  
F42000 SAINT ETIENNE


[courrier@heliophane.com](mailto:courrier@heliophane.com)

COMPOSANTS

Gx16d	10 A	<ul style="list-style-type: none"> <li>➤ Pour lampe type PAR 56-64</li> <li>➤ Corps en céramique</li> <li>➤ CEI EN 60838-1</li> </ul>
250 V		



IP 20 CE

Code	Désignation	U nominale V	I A	Dimensions	Culot	T° °C	Poids g	U.R.
P 35	DOUILLE Gx16d POUR LAMPE PAR 56-64	250	10	Voir schéma	E 27	250	75	1



Heliophane sarl

Le Prieuré  
2, rue de la mairie  
F88600 AYDOILLES

4, montée de Voulat  
F42000 SAINT ETIENNE


[courrier@heliophane.com](mailto:courrier@heliophane.com)

COMPOSANTS